



MEDITERRANEAN COLLEGE

Excellence In Education

Founded in 1977



Ανθρωπιστικές Επιστήμες

**THE
SCHOOL OF
PSYCHOLOGY.**

**THE
SCHOOL OF
EDUCATION.**



**MEDITERRANEAN
COLLEGE**
Excellence In Education
Founded in 1977

Περιεχόμενα

- 03 9+1 Λόγοι
- 04 Σχολή Ψυχολογίας
- 06 Σχολή Επιστημών Αγωγής
- 08 Εκπαιδευτικό Περιβάλλον
- 10 Πηγές & Εργαλεία Μάθησης
- 12 Εργαστήρια
- 14 Εκπαιδευτικές Δράσεις
- 16 Έρευνα & Πρακτική Άσκηση
- 18 Φοιτητική Μέριμνα
- 21 Η Ζωή στο Κολλέγιο
- 22 MC Employability Scheme
- 25 School of Psychology
- 47 School of Education
- 57 Συχνές Ερωτήσεις (FAQ)
- 58 Εγγραφές & Φοίτηση

9+1

λόγοι για να σπουδάσεις
Ανθρωπιστικές Επιστήμες στο
Mediterranean College!



- 1. Η Νο1 Σχολή Ψυχολογίας στην Ελλάδα,** με τη μεγαλύτερη εμπειρία, σε επίπεδο ιδιωτικών Κολλεγίων, από το 1977.
- 2. Η Νο1 Σχολή Επιστημών της Αγωγής στην Ελλάδα,** σε συνεργασία με το University of Derby, TOP 15 πανεπιστήμιο στη Βρετανία σε παιδαγωγικές σπουδές (Guardian University Guide 2025).
- 3. Σύγχρονα & καινοτόμα προγράμματα σπουδών,** που πληρούν τις προϋποθέσεις ένταξης των αποφοίτων στις επαγγελματικές ενώσεις κάθε κλάδου: BPS (British Psychological Society), BACP (British Association for Counselling & Psychotherapy), HCPC (Health & Care Professions Council).
- 4. Εποπτευόμενη πρακτική άσκηση,** σε ευρύ δίκτυο συνεργαζόμενων φορέων, ΜΚΟ, κέντρων ψυχοθεραπείας, εκπαιδευτηρίων και κλινικών, με στόχο την ανάπτυξη ισχυρού portfolio.
- 5. Παράλληλες εκπαιδευτικές δράσεις,** όπως εκπαιδευτικές επισκέψεις, θεματικά σεμινάρια & εργαστήρια, εθελοντικές πρωτοβουλίες, webinars, guest lectures, ημερίδες.
- 6. Προσανατολισμός στην Έρευνα,** με διοργάνωση ερευνητικών συνεδρίων και δημοσιεύσεις - ανακοινώσεις εργασιών φοιτητών σε έγκριτα συνέδρια και διεθνή επιστημονικά περιοδικά.
- 7. Σύγχρονες εκπαιδευτικές υποδομές,** που προάγουν τη μάθηση: εργαστήρια στατιστικής ανάλυσης, παιδαγωγικών, κλινικής διάγνωσης & αξιολόγησης, αίθουσες συμβουλευτικής & παρατήρησης, studio Δραματοθεραπείας.
- 8. Το ακαδημαϊκό προσωπικό απαρτίζουν** πιστοποιημένοι λέκτορες από το University of Derby, που συνδυάζουν ισχυρό ακαδημαϊκό υπόβαθρο με ενεργή επαγγελματική παρουσία.
- 9. Το Employability Scheme®.** Εφαρμόζουμε ένα ολοκληρωμένο πλάνο ενίσχυσης της απασχολησιμότητας των φοιτητών μας (MC Employability Scheme®) με στοχευμένες δράσεις και την υποστήριξη μεγάλου δικτύου συνεργαζόμενων οργανισμών.
- 10. Δυνατότητα πρακτικής άσκησης-εθελοντισμού** σε ένα ευρύ δίκτυο 95+ συνεργαζόμενων φορέων, ΜΚΟ, κέντρων, εκπαιδευτηρίων και ελεύθερων επαγγελματιών, επιτρέποντας έτσι την άμεση σύνδεση της εκπαίδευσης με την επαγγελματική πρακτική.



School of Psychology Σχολή Ψυχολογίας

Η 1^η πανεπιστημιακή Σχολή Ψυχολογίας στην ελληνική ιδιωτική εκπαίδευση, από το 1977.

Συμπληρώνοντας πέντε δεκαετίες εμπειρίας, η Σχολή Ψυχολογίας του Mediterranean College προσφέρει καινοτόμα προπτυχιακά, μεταπτυχιακά και διδακτορικά προγράμματα, που καλύπτουν βασικούς τομείς της Εφαρμοσμένης Ψυχολογίας, της Συμβουλευτικής και της Ψυχοθεραπείας, σε συνεργασία με το κορυφαίο βρετανικό πανεπιστήμιο University of Derby -TOP25 βρετανικό πανεπιστήμιο σε σπουδές Ψυχολογίας (Guardian University Guide, 2025)- και το διακεκριμένο βρετανικό πανεπιστήμιο University of Wolverhampton.

Τα προγράμματα της Σχολής είναι αναγνωρισμένα στην Ελλάδα και διεθνώς, ενώ το ακαδημαϊκό τους περιεχόμενο είναι σύμφωνο με τις προϋποθέσεις των κορυφαίων επαγγελματικών συλλόγων της Βρετανίας (BPS, BACP, HCPC), επιτρέποντας στους απόφοιτους να εγγραφούν ως μέλη τους. Η επιτυχία της Σχολής βασίζεται στην παροχή εφαρμοσμένων προγραμμάτων σπουδών, που -με άξονα τη βιωματική εκπαίδευση, την έρευνα και την πρακτική άσκηση- αναπτύσσουν υψηλού επιπέδου ακαδημαϊκές και επαγγελματικές δεξιότητες στους φοιτητές.



“ Μια από τις δημοφιλέστερες Σχολές Ψυχολογίας στην Ελλάδα, με 1000+ φοιτητές σε 18 προγράμματα, σε όλες τις βαθμίδες εκπαίδευσης.

“ Τα προγράμματα Ψυχολογίας του University of Derby κατατάχτηκαν στο TOP20 στη Βρετανία στην ικανοποίηση φοιτητών.

(Guardian University Guide 2021)

“ Το 91% των αποφοίτων Ψυχολογίας του University of Wolverhampton δήλωσαν ικανοποιημένοι από τη διδασκαλία.

(National Student Survey, 2024)



TOP 5
for Course Quality
Uni Compare Student Review
Rankings 2025

TOP 5
for Employability
Uni Compare Student Review
Rankings 2025

TOP 25
for overall Student
Satisfaction
Complete University Guide 2025



TOP 10
for Student Satisfaction
in Psychology
Complete University Guide 2025

88%
Graduate Employability
Graduate Outcomes Survey, 2024



Ο Τομέας Ψυχολογίας του Mediterranean Professional Studies προσφέρει σύγχρονες πιστοποιήσεις στην Ψυχολογία, τη Συμβουλευτική και την Ψυχοθεραπεία, που καλύπτουν τις αυξημένες ανάγκες επαγγελματικής εξειδίκευσης φοιτητών, πτυχιούχων και επαγγελματιών.

Τα προγράμματα συνδυάζουν θεωρητική και βιωματική διδασκαλία από έμπειρους ακαδημαϊκούς και επαγγελματίες και προσφέρονται με ευέλικτη δια ζώσης ή εξ' αποστάσεως φοίτηση. Οι απόφοιτοι λαμβάνουν διπλή πιστοποίηση, από το Mediterranean Professional Studies -εγκεκριμένο Κέντρο Δια Βίου Μάθησης από το Υπουργείο Παιδείας- και από τους ευρωπαϊκούς φορείς εκπαίδευσης και πιστοποίησης European International University (Paris) και ABC CERTA.



Η Σχολή Ψυχολογίας του Mediterranean College είναι οργανωσιακό μέλος του British Association for Counselling & Psychotherapy (no: 00220266).



School of Education Σχολή Επιστημών Αγωγής

Το 100% των προγραμμάτων της Σχολής έχει ανανεωθεί το 2024-25 για να ανταποκρίνεται στις απαιτήσεις της Εκπαίδευσης του μέλλοντος.

Η Σχολή Επιστημών της Αγωγής του Mediterranean College παρέχει ακαδημαϊκά προγράμματα σε επιλεγμένες ειδικότητες της Προσχολικής Αγωγής, της Αγγλικής Φιλολογίας & Διδακτικής, της Ειδικής Αγωγής και της Εκπαιδευτικής Ηγεσίας, σε συνεργασία με το University of Derby, TOP15 βρετανικό πανεπιστήμιο στις Επιστήμες Αγωγής (Guardian University Guide, 2025).

Η Σχολή διακρίνεται για τα διαρκώς ανανεούμενα προγράμματά της, που περιλαμβάνουν καινοτόμα μαθήματα, σύγχρονες παιδαγωγικές προσεγγίσεις και αποτελέσματα τελευταίας επιστημονικής έρευνας. Από τα σημαντικότερα πλεονεκτήματα είναι το ακαδημαϊκό και επαγγελματικό προφίλ των διδασκόντων, το δομημένο πλαίσιο πρακτικής άσκησης των φοιτητών και το πλήθος παράλληλων εκπαιδευτικών δράσεων που διοργανώνει. Όλα αυτά συνθέτουν μια πλήρη εκπαιδευτική εμπειρία και αναπτύσσουν στο μέγιστο τις επαγγελματικές προοπτικές των αποφοίτων μας.



“ Building upon our long-standing reputation for excellence in the field of education, we ensure that our graduates are prepared to embrace the demands of the 21st century workforce and to transform the lives of others through education.”

Sarah Charles
Head of the Institute of Education,
University of Derby

“ Τα προγράμματα Παιδαγωγικών του University of Derby κατατάχτηκαν στο TOP5 στη Βρετανία στην ικανοποίηση φοιτητών.”

(Complete University Guide 2025)



Το Κέντρο Δια Βίου Μάθησης Mediterranean Professional Studies προσφέρει μεταπτυχιακές πιστοποιήσεις που ανταποκρίνονται στις δύο πιο σύγχρονες προκλήσεις στην Εκπαίδευση: Ειδική Αγωγή & Συμπερίληψη και Διαπολιτισμική Εκπαίδευση & Προσφυγοποίηση. Οι απόφοιτοι λαμβάνουν διπλή πιστοποίηση, από το Mediterranean Professional Studies -εγκεκριμένο Κέντρο Δια Βίου Μάθησης από το Υπουργείο Παιδείας- και από το European International University (Paris).



TOP 15
for Teaching in Education
National Student Survey 2024

TOP 15
for Career Prospects
in Education
Guardian University Guide 2025

TOP 25
for overall Student
Satisfaction
Complete University Guide 2025

Early Education
The British Association for Early Childhood Education

Η Σχολή Επιστημών Αγωγής του Mediterranean College είναι μέλος του British Association for Early Childhood Education.



Εκπαιδευτικό Περιβάλλον

Στο Mediterranean College επενδύουμε στις υποδομές, ώστε οι φοιτητές μας να βρίσκουν όλα τα εργαλεία και να αναπτύξουν όλα τα ερεθίσματα για να εξελίξουν στο μέγιστο τις δεξιότητές τους.



Campuses

Οι σύγχρονες εγκαταστάσεις του Κολλεγίου σε Αθήνα, Γλυφάδα και Θεσσαλονίκη έχουν σχεδιαστεί με τα υψηλότερα standards, για να υποστηρίξουν την ολοκληρωμένη μαθησιακή εμπειρία και κοινωνικοποίηση των φοιτητών. Βρίσκονται σε κεντρικά σημεία των πόλεων, εύκολα προσβάσιμα από όλα τα διαθέσιμα μέσα μεταφοράς. Η επιλογή εγκαταστάσεων σε κομβικά σημεία προσδίδει επιπλέον πλεονεκτήματα, καθώς οι φοιτητές έχουν εύκολη πρόσβαση σε πανεπιστημιακές και δημόσιες βιβλιοθήκες, σε κεντρικά βιβλιοπωλεία και σε άλλους χώρους επιστημονικού και πολιτιστικού ενδιαφέροντος.

Αίθουσες Διαλέξεων & Πολλαπλών Χρήσεων

Το Mediterranean College διαθέτει ειδικά διαμορφωμένους χώρους για την πραγματοποίηση συνεδρίων, ομιλιών και ανοιχτών εκδηλώσεων. Οι αίθουσες διαλέξεων και πολλαπλών χρήσεων, χωρητικότητας έως 150 θέσεων, είναι εξοπλισμένες με σύγχρονα οπτικοακουστικά συστήματα τελευταίας τεχνολογίας και επιτρέπουν τη διεξαγωγή πλήθους εκπαιδευτικών και επιστημονικών δράσεων.



Αίθουσες Διδασκαλίας & Σεμιναρίων

Οι αίθουσες διδασκαλίας και σεμιναρίων, χωρητικότητας έως 60 θέσεων, έχουν διαμορφωθεί έτσι ώστε να επιτρέπουν στους φοιτητές να παρακολουθούν ευχάριστα τα μαθήματά τους και να ενισχύουν τη δημιουργικότητά τους. Η κάθε αίθουσα είναι εξοπλισμένη με άνετα καθίσματα και θρανία σε διαφορετική διάταξη, ώστε να προσαρμόζεται καλύτερα στις διδακτικές απαιτήσεις του μαθήματος που φιλοξενεί: σχολική διάταξη, διάταξη Π, κ.λπ. Όλες οι αίθουσες διαθέτουν φυσικό φωτισμό και εξαερισμό, κλιματισμό, σύγχρονα προβολικά και ηχητικά συστήματα και γρήγορη σύνδεση στο internet.



Χώροι Μελέτης, Συνεργατικής Μάθησης & Αναψυχής

Στα campuses του Mediterranean College υπάρχουν ειδικά διαμορφωμένοι χώροι που προάγουν τη μελέτη, τη συνεργατική μάθηση, τη δημιουργική απασχόληση και την κοινωνικοποίηση. Εκεί, οι φοιτητές εργάζονται σε ομάδες, μελετούν και πραγματοποιούν συναντήσεις με τους καθηγητές και τους συμβούλους τους και χρησιμοποιούν το κέντρο υπολογιστών ανοιχτής πρόσβασης για την εκπόνηση εργασιών.

Στους χώρους αναψυχής υπάρχουν άνετα καθίσματα και καναπέδες, επιτραπέζια παιχνίδια, εφημερίδες και περιοδικά, συστήματα προβολών, αυτόματοι πωλητές, ακόμα και πινακ-πογγ! Εδώ, οι φοιτητές αξιοποιούν τον διαθέσιμο χρόνο τους μεταξύ μαθημάτων, ενώ στον ίδιο χώρο συντονίζονται οι δραστηριότητες του Students' Union του Κολλεγίου.

Computer Centre & Wi-fi

Το Κέντρο Υπολογιστών διαθέτει συνολικά 220 θέσεις εργασίας και είναι ανοικτό για όλους τους φοιτητές, για τη διεξαγωγή έρευνας, την εκπόνηση εργασιών και την πρακτική άσκηση σε εφαρμογές. Σε όλους τους υπολογιστές είναι εγκατεστημένα προγράμματα της Microsoft και της Adobe, καθώς και το πακέτο ποσοτικής ανάλυσης SPSS, ενώ εξειδικευμένα λογισμικά είναι διαθέσιμα σε συγκεκριμένα Εργαστήρια. Προσφέρεται, επίσης, υπηρεσία εκτύπωσης και φωτοτύπωσης με κάρτα και ασύρματη σύνδεση στο internet στα περισσότερα σημεία των εγκαταστάσεων. Κάθε φοιτητής είναι ευπρόσδεκτος να κάνει χρήση της δικής του ηλεκτρονικής συσκευής, laptop ή tablet, κατά τη διάρκεια του μαθήματος, ή να εργαστεί μέσα στο campus.





“The only thing that you **absolutely** need to know,
is the **location** of the **Library**.”
Albert Einstein

Πηγές & Εργαλεία Μάθησης

Οι ψηφιακές υπηρεσίες του Mediterranean College ενισχύουν τις κλασικές μαθησιακές υποδομές και δίνουν απόλυτη ευελιξία στους φοιτητές να μελετούν στον δικό τους τόπο και χρόνο, βελτιστοποιώντας το εκπαιδευτικό αποτέλεσμα!

Βιβλιοθήκες

Στο Mediterranean College λειτουργούν δύο πλήρεις δανειστικές βιβλιοθήκες με σύγχρονες και κλασικές πηγές πληροφόρησης, για όλα τα επιστημονικά πεδία σπουδών του Κολλεγίου.

Πηγές:

- + Συλλογή >17.000 ελληνόφωνων & αγγλόφωνων βιβλίων και e-books.
- + Τμήμα Ακαδημαϊκών Άρθρων και Περιοδικών.
- + Υλικό Αναφοράς (Reference Material), με καταλόγους, λεξικά, αναφορές, κ.λπ.
- + Αρχείο Διπλωματικών Εργασιών, με επιλεγμένες πτυχιακές εργασίες αποφοίτων.

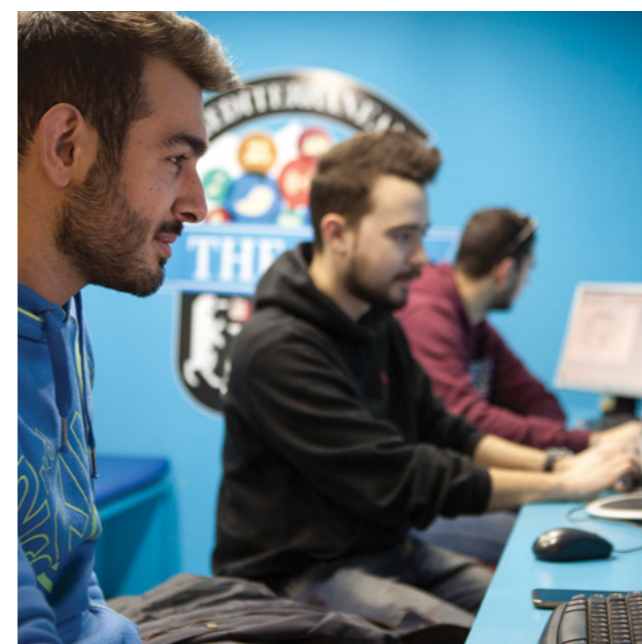
Στη βιβλιοθήκη οι φοιτητές μπορούν να:

- + Δανείζονται βιβλία
- + Αναζητούν πηγές
- + Μελετούν στο αναγνωστήριο
- + Χρησιμοποιούν το Κέντρο Υπολογιστών
- + Εκτυπώνουν & φωτοτυπώνουν



Ηλεκτρονική Βιβλιοθήκη

Παράλληλα με την κλασική βιβλιοθήκη, οι φοιτητές έχουν πρόσβαση στην ηλεκτρονική βιβλιοθήκη των συνεργαζόμενων βρετανικών πανεπιστημίων, οι οποίες διαθέτουν χιλιάδες e-books και ακαδημαϊκά άρθρα, αλλά και άλλες σύγχρονες πηγές πληροφόρησης, όπως βάσεις δεδομένων, εφημερίδες, εταιρικές εκθέσεις, μελέτες, κ.α. Επιπλέον, παρέχουν υποστήριξη για την ανάπτυξη ακαδημαϊκών δεξιοτήτων, όπως ακαδημαϊκή γραφή, αριθμητικές δεξιότητες και αναζήτηση πηγών, σε μορφή εγχειριδίων, βίντεο και webinars.



Ψηφιακές Πλατφόρμες Μάθησης

Η ολοκληρωμένη, ψηφιακή πλατφόρμα του Κολλεγίου MC CLASS υποστηρίζει την εκπαιδευτική διαδικασία και συνοδεύει τους φοιτητές, από το στάδιο της αίτησης έως την αποφοίτηση. Στην ολοκληρωμένη ψηφιακή πλατφόρμα οι φοιτητές μπορούν να:

- + Βλέπουν προσωποποιημένο ημερολόγιο, με το πρόγραμμα μαθημάτων και εκδηλώσεων
- + Βρουν πλούσιο εκπαιδευτικό υλικό για κάθε μάθημα συνεργασίας/ διδασκαλίας
- + Έχουν πρόσβαση στην οικονομική καρτέλα και να πραγματοποιούν online πληρωμές διδάκτρων
- + Υποβάλλουν εργασίες & συμμετέχουν σε τεστ αξιολόγησης
- + Λαμβάνουν ανατροφοδότηση (feedback) για την ακαδημαϊκή τους πορεία
- + Βλέπουν έγγραφα & ανακοινώσεις που τους αφορούν
- + Συμπληρώνουν ερωτηματολόγια αξιολόγησης
- + Έχουν πρόσβαση σε εργαλεία ομαδικής, online διδασκαλίας

Οι φοιτητές έχουν παράλληλα πρόσβαση στην ψηφιακή εκπαιδευτική πλατφόρμα των University of Derby ή University of Wolverhampton, όπου βρίσκουν επιπλέον υλικό και πηγές, δωρεάν λογισμικά και παρακολουθούν ανοιχτά, online σεμινάρια και ομιλίες που διοργανώνει το κάθε πανεπιστήμιο.

Microsoft 365

Χρησιμοποιώντας τον ατομικό τους κολλεγιακό λογαριασμό email και με έναν Microsoft κωδικό, οι φοιτητές έχουν πρόσβαση στη σουίτα Microsoft 365, με απεριόριστο χώρο αποθήκευσης δεδομένων, δυνατότητα εγκατάστασης του MS Office σε 5 συσκευές, καθώς και απόκτησης επιπλέον λογισμικών και χρήσιμων εργαλείων on-line συνεργασίας.





Εργαστήρια

Οι φοιτητές αναπτύσσουν επαγγελματικές δεξιότητες και εφαρμόζουν τη θεωρία στην πράξη, μέσα από εξειδικευμένα θεματικά εργαστήρια και τη χρήση σύγχρονων εργαλείων κατανόησης της ανθρώπινης συμπεριφοράς, κλινικής διάγνωσης και αξιολόγησης.



Εργαστήριο Κλινικής Διάγνωσης & Αξιολόγησης

Οι φοιτητές της Σχολής Ψυχολογίας γνωρίζουν τα πιο σύγχρονα σταθμισμένα εργαλεία παρατήρησης, πρόβλεψης και κατανόησης της ανθρώπινης συμπεριφοράς, της προσωπικότητας και των ικανοτήτων ατόμων και ομάδων, όπως το προβολικό τεστ TAT και το τεστ προσωπικότητας MMPI-2.

Στους φοιτητές δίνεται πρόσβαση σε βάση με ερωτηματολόγια, που μπορούν να χρησιμοποιηθούν για την εκπόνηση της διπλωματικής εργασίας ή την πρακτική άσκηση. Το Εργαστήριο διαθέτει, επίσης, εκπαιδευτικά DVDs θεραπευτικών συνεδριών.

Για την κάλυψη των αναγκών της Σχολής Επιστημών της Αγωγής, το Εργαστήριο διαθέτει εξειδικευμένα τεστ κλινικής διάγνωσης και αξιολόγησης, όπως το τεστ ΑΘΗΝΑ (διάγνωση μαθησιακών δυσκολιών), το τεστ ΤΑΦΑ (διάγνωση αναγνωστικής ικανότητας) και το Fairytale Test (προβολικό τεστ προσωπικότητας για παιδιά).

Χώροι Συμβουλευτικής & Παρατήρησης

Η ακαδημαϊκή εμπειρία των φοιτητών Ανθρωπιστικών Επιστημών ενισχύεται με τους σύγχρονους χώρους συμβουλευτικής με μονόδρομο καθρέφτη και δυνατότητα παρατήρησης και εγγραφής μέσω video, όπου οι φοιτητές εκπονούν έρευνες, πειραματικές μετρήσεις ή διεξάγουν παιχνίδια ρόλων και προσομοιώσεις συνεδριών. Οι χώροι χρησιμοποιούνται, επίσης, για ατομική και ομαδική συμβουλευτική ενηλίκων.



Εργαστήριο Προσχολικής Αγωγής & Δημιουργίας

Το πρόγραμμα Προσχολικής Αγωγής του Mediterranean College συνδυάζει υψηλές ακαδημαϊκές γνώσεις με πρακτικές δεξιότητες, ώστε να προετοιμάζει τους φοιτητές για την επαγγελματική τους πορεία στον χώρο. Ακολουθώντας τα διεθνή εκπαιδευτικά πρότυπα, σχεδιάστηκε το Εργαστήριο Προσχολικής Αγωγής & Δημιουργίας, ένας χώρος όπου οι φοιτητές παρακολουθούν εργαστηριακά μαθήματα Μουσικής, Μουσικοκινητικής, Δραματοποίησης, Θεατρικού Παιχνιδιού και Κουκλοθέατρου, δημιουργούν το δικό τους παιδαγωγικό υλικό και εξασκούνται στις συνθήκες της προσχολικής τάξης.

Το Εργαστήριο είναι χωρισμένο σε επιμέρους χώρους, στις ονομαζόμενες “γωνιές” ή κέντρα δραστηριοτήτων. Κάθε γωνιά είναι εξοπλισμένη με κατάλληλο υλικό και επιτελεί συγκεκριμένη λειτουργία, προσομοιώνοντας τους χώρους του Νηπιαγωγείου. Πιο συγκεκριμένα, υπάρχουν διακριτά κέντρα δραστηριοτήτων Γραμματισμού & Λογοτεχνίας, Φυσικών Επιστημών, Κουκλοθέατρου & Θεατρικού Παιχνιδιού, Εικαστικών & Κατασκευών, Ενθάρρυνσης της Δημιουργικότητας.





Εκπαιδευτικές Δράσεις

Οι Σχολές Ψυχολογίας και Επιστημών της Αγωγής του Mediterranean College προσφέρουν ένα ολοκληρωμένο πρόγραμμα παράλληλων εκπαιδευτικών δράσεων. Οι φοιτητές διευρύνουν τις γνώσεις τους ουσιαστικά και χτίζουν ένα ισχυρό χαρτοφυλάκιο προσωπικής και επαγγελματικής ανάπτυξης.

Συνέδρια, Ημερίδες, Ανοιχτές Ομιλίες

Το Mediterranean College διαθέτει μακρά παράδοση στη διοργάνωση υψηλού επιπέδου διαθεματικών και διεπιστημονικών συνεδρίων, ημερίδων και ομιλιών ανοιχτής πρόσβασης στο ευρύτερο κοινό, πάνω σε επίκαιρα ζητήματα της Εκπαίδευσης, της Ψυχολογίας, της Συμβουλευτικής και της Κοινωνίας. Διακεκριμένοι ομιλητές, καταξιωμένοι επαγγελματίες και ερευνητές, μοιράζονται την εμπειρία τους και παραθέτουν αποτελέσματα πρωτότυπης επιστημονικής έρευνας.



Σεμινάρια, Εργαστήρια & Webinars

Σε συνεργασία με κορυφαίους επιστήμονες, εταιρείες, φορείς και επαγγελματίες της αγοράς, οι Σχολές Ψυχολογίας και Επιστημών της Αγωγής διοργανώνουν εξειδικευμένα εργαστηριακά και βιωματικά σεμινάρια, που συμπληρώνουν τα προγράμματα σπουδών και ενισχύουν τις επαγγελματικές δεξιότητες των φοιτητών.



Εκπαιδευτικές Επισκέψεις

Βασική πτυχή της εκπαιδευτικής διαδικασίας αποτελούν οι εκπαιδευτικές επισκέψεις σε σχολικές και προσχολικές δομές, κλινικές, μουσεία, θέατρα και ΜΚΟ. Οι επισκέψεις είναι προσεκτικά σχεδιασμένες, ώστε να συνδέονται με διδασκόμενα μαθήματα και να οδηγούν σε συγκεκριμένα μαθησιακά αποτελέσματα.

Επισκέπτες Καθηγητές

Η πρόσκληση επισκεπτών καθηγητών στην τάξη αποτελεί θεσμό του Mediterranean College, με στόχο οι φοιτητές να αντιληφθούν την πρακτική εφαρμογή της θεωρίας, να έρθουν σε επαφή με τις επαγγελματικές εξελίξεις και πρακτικές στον κλάδο τους και να χτίσουν το δικό τους δίκτυο επαφών.

Εθελοντισμός

Οι φοιτητές Ψυχολογίας και Παιδαγωγικών λαμβάνουν μέρος στις οργανωμένες εθελοντικές δράσεις που διοργανώνει ή συμμετέχει το Mediterranean College. Μέσα από τον εθελοντισμό, οι φοιτητές διευρύνουν τις επαγγελματικές τους δεξιότητες, αναπτύσσουν την προσωπικότητα και την αυτογνωσία τους! Κάθε χρόνο διοργανώνονται φιλανθρωπικά Χριστουγεννιάτικα και Πασχαλινά Bazaars, με πρωτότυπες κατασκευές των φοιτητών Προσχολικής Αγωγής, ενώ πολλοί προσφέρουν υπηρεσίες εθελοντικά σε κοινωνικά σωματεία, συλλόγους και οργανώσεις.

Student Excellence Conference



Το Ετήσιο Διεπιστημονικό Φοιτητικό Συνέδριο του Mediterranean College αποτελεί μία σπουδαία επιστημονική συνάντηση της φοιτητικής κοινότητας. Διοργανώνεται στα πρότυπα διεθνών ακαδημαϊκών συνεδρίων, με τη συμμετοχή φοιτητών και πρόσφατων αποφοίτων του Mediterranean College, καθώς και άλλων Κολλεγίων και Πανεπιστημίων. Οι φοιτητές παρουσιάζουν επιστημονικές εργασίες, επιλεγμένες από την Ακαδημαϊκή Επιτροπή του συνεδρίου, ενώ παράλληλα διεξάγονται προσκεκλημένες ομιλίες και ανακοινώσεις ευρύτερου διεπιστημονικού ενδιαφέροντος.

Το SEC είναι ανοιχτό σε φοιτητές και απόφοιτους του Κολλεγίου και άλλων εκπαιδευτικών ιδρυμάτων, καθώς και σε επαγγελματίες. Η ενεργή συμμετοχή των φοιτητών στο συνέδριο διευρύνει τις εμπειρίες τους, αναπτύσσει τις δεξιότητες έρευνας και παρουσίασης και προσφέρει βήμα προβολής της δουλειάς τους στο ευρύτερο κοινό. Επιπλέον, δίνονται ευκαιρίες μεταπτυχιακό πρόγραμμα του Κολλεγίου, στον φοιτητή/στη φοιτήτρια με την καλύτερη παρουσίαση.



Οι φοιτητές Ανθρωπιστικών Επιστημών του Mediterranean College δίνουν κάθε χρόνο δυναμικό «παρών» στο SEC, εμπλουτίζοντας το πρόγραμμα του συνεδρίου με πρωτότυπες ερευνητικές παρουσιάσεις. Η Σχολή Ψυχολογίας του Κολλεγίου πρωτοστατεί, έχοντας αποσπάσει τα περισσότερα βραβεία στην ιστορία της διοργάνωσης.

Great Minds Act Now





Έρευνα

Το επιστημονικό προσωπικό του Mediterranean College -σε συνδυασμό με την εξαιρετική ποιότητα των προγραμμάτων σπουδών και σε συνεργασία με τα βρετανικά πανεπιστήμια- προάγουν την έρευνα, έχοντας ως πρωταρχικό στόχο την εμπλοκή των φοιτητών στην ερευνητική δραστηριότητα.

Ήδη από το 2^ο έτος προπτυχιακών σπουδών και με αποκορύφωση την εκπόνηση διπλωματικής εργασίας στο τελευταίο έτος, οι φοιτητές μας είναι σε θέση να διεξάγουν πρωτογενή έρευνα, εφαρμόζοντας μεθόδους που διδάσκονται στα μαθήματα μεθοδολογίας έρευνας. Στην προσπάθεια των φοιτητών και στην προοπτική τους για ακαδημαϊκή καριέρα, είναι πάντα αρωγοί οι καθηγητές τους, οι οποίοι είναι στην πλειοψηφία τους ενεργοί ερευνητές.

Ερευνητικά Συνέδρια

Ο φοιτητές Ψυχολογίας και Επιστημών της Αγωγής παρακολουθούν συστηματικά επιστημονικά και ακαδημαϊκά συνέδρια, με στόχο να ενημερώνονται για τις σύγχρονες εξελίξεις της επιστήμης τους και να εμπλουτίζουν το βιογραφικό τους. Επιπλέον, οι φοιτητές ενθαρρύνονται να συμμετέχουν σε συνέδρια ως ομιλητές, είτε μέσω προφορικής παρουσίασης είτε μέσω ανακοίνωσης, παρουσιάζοντας την έρευνα της διπλωματικής τους εργασίας στο ευρύτερο κοινό.

Πρόσφατες συμμετοχές: Διεθνές Συνέδριο Εκπαίδευση στον 21ο αιώνα (Πανεπιστήμιο Ιωαννίνων) | 4ο Πανελλήνιο Συνέδριο Κοινωνιολογίας της Εκπαίδευσης: Ανθρώπινα Δικαιώματα & Εκπαίδευση: Ξενοφοβία, Ομοφοβία, Σχολική βία, Ενιαία Εκπαίδευση | International Conference on Humanities, Psychology and Social Sciences (HPS) | World Conference on Teaching and Education | Πανελλήνιο Συνέδριο Νέος Παιδαγωγός.

Επιπλέον, η συμμετοχή στο Student Excellence Conference του Mediterranean College και σε συνέδρια των συνεργαζόμενων Πανεπιστημίων στη Βρετανία, δίνει στους φοιτητές τη δυνατότητα να παρουσιάσουν τις μελέτες τους σε επιστημονικό κοινό του κλάδου τους, δημιουργεί πραγματικούς δεσμούς με τα μητρικά πανεπιστήμια και προσφέρει απεριόριστες προοπτικές.

Δημοσιεύσεις

Με δημοσιεύσεις σε έγκριτα περιοδικά, πρακτικά συνεδρίων και κεφάλαια βιβλίων, φοιτητές και καθηγητές του Mediterranean College διακρίνονται για την ερευνητική δραστηριότητα και τις πρωτοποριακές μελέτες τους.



Πρακτική Άσκηση – Εποπτεία

Οι Σχολές Ψυχολογίας και Επιστημών της Αγωγής διατηρούν ευρύ δίκτυο συνεργαζόμενων φορέων και εκπαιδευτηρίων για πρακτική άσκηση, ενώ προσφέρουν δυνατότητα πρακτικής και σε εσωτερικές δομές του Κολλεγίου. Οι φοιτητές προετοιμάζονται κατάλληλα για την πρακτική τους με την υποστήριξη του Κολλεγίου. Αποτέλεσμα της διαδικασίας είναι η δημιουργία portfolio, η επαγγελματική ετοιμότητα και η δικτύωση.

Στις ειδικότητες που περιλαμβάνουν υποχρεωτική πρακτική άσκηση, οι όροι υλοποίησής της καθορίζονται από το πρόγραμμα σπουδών του συνεργαζόμενου πανεπιστημίου και τις προδιαγραφές που ορίζει ο εκάστοτε επαγγελματικός σύλλογος για την εγγραφή των μελών του.

Οι υπεύθυνοι καθηγητές πρακτικής άσκησης του Κολλεγίου συντονίζουν τη διαδικασία, υποστηρίζουν τους φοιτητές στην εύρεση πλαισίου, ελέγχουν την καταλληλότητα των συνεργαζόμενων δομών και εξασφαλίζουν την επίτευξη των μαθησιακών στόχων των φοιτητών.

Το Mediterranean College προσφέρει ευκαιρίες πρακτικής άσκησης στους φοιτητές προγραμμάτων στα οποία δεν είναι υποχρεωτική. Σε αυτές τις περιπτώσεις η πρακτική λαμβάνει, είτε τη μορφή παρατήρησης του έργου επαγγελματιών σε πραγματικές συνθήκες εργασίας, με τους φοιτητές να αναλαμβάνουν περιορισμένης έκτασης επαγγελματικές δραστηριότητες, είτε τη μορφή εθελοντισμού.

In House Clinic - Κέντρο Συμβουλευτικής “Carl Rogers”

Το Κέντρο Συμβουλευτικής “Carl Rogers” είναι ένα πρότυπο κέντρο παροχής υπηρεσιών ψυχοθεραπείας και συμβουλευτικής καθώς και συντονισμού πρακτικής άσκησης φοιτητών ψυχολογίας/ ψυχοθεραπείας του Mediterranean College, τόσο στο ίδιο το κέντρο, όσο και στους συνεργαζόμενους φορείς.

Δημιουργήθηκε με πρωταρχικό σκοπό να ενισχύσει τα προγράμματα της Σχολής Ψυχολογίας του Κολλεγίου, συμπεριλαμβάνοντας την πρακτική άσκηση των φοιτητών στις εκπαιδευτικές υπηρεσίες που παρέχει. Στην ‘in-house clinic’ οι φοιτητές μπορούν να λάβουν υπηρεσίες ατομικής ή ομαδικής συμβουλευτικής & ψυχοθεραπείας, να πραγματοποιήσουν πρακτική άσκηση και να λάβουν χαμηλού κόστους κλινική εποπτεία.

Επιπλέον, το Κέντρο αναλαμβάνει τη διοργάνωση ψυχοεκπαιδύσεων, σεμιναρίων και εργαστηρίων, εκπονεί προσομοιώσεις έρευνας και ψυχοθεραπευτικών συνεδρίων και διεξάγει διαγνωστικά tests.



Φοιτητική Μέριμνα

Εβδομάδα Ένταξης

Αποτελεί την πρώτη εβδομάδα κάθε ακαδημαϊκού έτους (Induction Week) και είναι αφιερωμένη στη γνωριμία των νέων φοιτητών με την κοινότητά μας, για την ομαλή προσαρμογή τους στη δομή του βρετανικού συστήματος εκπαίδευσης. Οι φοιτητές γνωρίζονται με το ακαδημαϊκό και διοικητικό προσωπικό, λαμβάνουν ενημερωτικό υλικό για το περιεχόμενο των σπουδών τους και τις παρεχόμενες υπηρεσίες και δομές του Κολλεγίου και εξοικειώνονται με τις εγκαταστάσεις μας.

Κέντρο Ακαδημαϊκών Δεξιοτήτων

Το Κέντρο Ακαδημαϊκών Δεξιοτήτων (Academic Skills Centre) του Mediterranean College προσφέρει στους φοιτητές εξατομικευμένη υποστήριξη σε θέματα όπως, συγγραφή εργασιών, δεξιότητες παρουσιάσης, κριτική σκέψη & ανάπτυξη επιχειρηματολογίας, ορθή χρήση παραπομπών, κ.λπ. Επιπλέον, για τους φοιτητές με μαθησιακές δυσκολίες (Δυσλεξία, ΔΕΠ-Υ, κ.α.) σχεδιάζει εξατομικευμένες στρατηγικές μελέτης και εξετάζει δυνατότητες προσαρμογών στον τρόπο διδασκαλίας και αξιολόγησης.

Στο Mediterranean College αντιμετωπίζουμε τους φοιτητές μας ως ξεχωριστές προσωπικότητες και τους παρέχουμε υπηρεσίες υποστήριξης από την πρώτη ημέρα φοίτησης και καθ' όλη την πορεία τους προς την επιτυχία!

Προσωπικός Σύμβουλος – Καθηγητής

Από τις πρώτες εβδομάδες φοίτησης, σε κάθε προπτυχιακό φοιτητή ανατίθεται ένας προσωπικός καθηγητής-σύμβουλος (personal tutor). Ο ρόλος του είναι να καθοδηγεί και να υποστηρίζει τους φοιτητές σε όλη τη διάρκεια των σπουδών τους. Πέραν των προκαθορισμένων συναντήσεων, οι φοιτητές ενθαρρύνονται να επικοινωνούν με τους συμβούλους τους και να συζητούν τυχόν ζητήματα που επηρεάζουν την απόδοσή τους και να λαμβάνουν ανατροφοδότηση σε θέματα επαγγελματικής και προσωπικής ανάπτυξης.



Υπηρεσίες Συμβουλευτικής

Αναγνωρίζοντας πως η φοιτητική ζωή αποτελεί μεταβατική περίοδο τόσο για τους προπτυχιακούς όσο και για τους μεταπτυχιακούς φοιτητές, το Mediterranean College παρέχει τη δυνατότητα υποστήριξης από επαγγελματίες Συμβούλους Ψυχολόγους, μέσω του Κέντρου Συμβουλευτικής "Carl Rogers". Οι Σύμβουλοι του Κέντρου βρίσκονται στη διάθεση όλων των φοιτητών, για να προσφέρουν συμβουλευτική σε προσωπικά, συναισθηματικά ή ψυχολογικά θέματα, σε ένα περιβάλλον φροντίδας, αμοιβαίου σεβασμού, εμπιστοσύνης και εχεμύθειας.



Υποτροφίες

Με την πεποίθηση πως όλοι πρέπει να έχουν ίσες ευκαιρίες στην εκπαίδευση, η παροχή κοινωνικών υποτροφιών είναι μακροχρόνια παράδοση για το Mediterranean College. Κάθε χρόνο, το Κολλέγιο διαθέτει υποτροφίες, με κοινωνικά και ακαδημαϊκά κριτήρια, σε νέους που προτείνονται από διάφορους συνεργαζόμενους κοινωνικούς φορείς, μη κυβερνητικές οργανώσεις, ενώσεις, σωματεία, δήμους και περιφέρειες. Παράλληλα, επιβραβεύει τους φοιτητές του με τις υψηλότερες ακαδημαϊκές επιδόσεις ή άλλες διακρίσεις, παρέχοντας υποτροφίες για τα επόμενα ακαδημαϊκά έτη ή για τη συνέχιση σε μεταπτυχιακό πρόγραμμα.

Τμήμα Αγγλικής Γλώσσας

Ένα από τα σημαντικότερα οφέλη που απολαμβάνουν οι προπτυχιακοί φοιτητές του Mediterranean College είναι η εκπαίδευσή τους στα ελληνικά και αγγλικά και η ανάδειξή τους σε δίγλωσσους επαγγελματίες στην επιστήμη τους. Το English Department είναι το εξειδικευμένο ακαδημαϊκό τμήμα του Κολλεγίου, που φροντίζει για την ομαλή μετάβαση των φοιτητών από την ελληνόφωνη στην αγγλόφωνη διδασκαλία και την υποστήριξη καθ' όλη τη διάρκεια των σπουδών τους. Η διδασκαλία και εκμάθηση της γλώσσας υποστηρίζεται από μαθήματα αγγλικών για ακαδημαϊκούς σκοπούς (EAP), εξειδικευμένο εκπαιδευτικό υλικό για κάθε επιστημονικό πεδίο (ESP) και ειδικά ενισχυτικά μαθήματα για φοιτητές που δε διαθέτουν το απαιτούμενο υπόβαθρο.





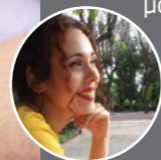
Η Ζωή στο Κολλέγιο

Στο Mediterranean College οι φοιτητές μας περνούν μερικά από τα πιο όμορφα και δημιουργικά χρόνια της ζωής τους, συμμετέχοντας σε πολλές ψυχαγωγικές, πολιτιστικές και κοινωνικές δραστηριότητες!

Ηλιάννα Γεωργία Κουκάκη

BSc (Hons) Applied Psychology
Ψυχολόγος, ΑΛΜΑ

“Είμαι απόφοιτη της τάξης του 2017 και απέκτησα πτυχίο Bachelor στην Εφαρμοσμένη Ψυχολογία. Λίγο πριν ολοκληρώσω τις σπουδές μου, ξεκίνησα την πρακτική μου άσκηση στον φορέα ΑΛΜΑ που μου πρότεινε το Career Office του κολλεγίου. Συνεργάζομαι πλέον με το ΑΛΜΑ και είμαι πολύ ευχαριστημένη που μπόρεσα άμεσα να εφαρμόσω την επιστήμη μου σε ένα δυναμικό εργασιακό περιβάλλον.”



Students' Union

Επίκεντρο της φοιτητικής ζωής είναι ο Σύνδεσμος Φοιτητών του Mediterranean College. Βασική αποστολή του είναι η εκπροσώπηση των φοιτητών στα ακαδημαϊκά όργανα του Κολλεγίου και η διοργάνωση δράσεων, μέσα από τις Λέσχες και τους Ομίλους φοιτητών (Clubs & Societies).

Club Αποφοίτων

Η τελετή αποφοίτησης είναι η σημαντικότερη ημέρα στη ζωή του Κολλεγίου, καθώς αποτελεί επιστέγασμα των προσπαθειών των φοιτητών και ορόσημο για την έναρξη της επαγγελματικής σταδιοδρομίας τους. Η τελετή πραγματοποιείται σε κεντρικούς χώρους των πόλεων και ακολουθεί το τελετουργικό των βρετανικών Πανεπιστημίων.

Οι απόφοιτοι του Mediterranean College παραμένουν ενεργά μέλη της κοινότητας του Κολλεγίου, μέσω του Club Αποφοίτων. Το MC Alumni Club αποτελεί έναν από τους ισχυρότερους και μεγαλύτερους συνδέσμους αποφοίτων στον χώρο των ελληνικών Κολλεγίων με 20.000+ μέλη. Οι απόφοιτοι γίνονται παράλληλα μέλη των club αποφοίτων των συνεργαζόμενων πανεπιστημίων.



Δραστηριότητες:

- + Εκδρομές σε Ελλάδα & εξωτερικό
- + Πάρτυ
- + Θεματικές βραδιές (μουσικής, σινεμά, θέατρο)
- + Αθλητικά τουρνουά (5X5, μπάσκετ, πιנגκ-πονγκ)
- + Εθελοντικές δράσεις

Student Card

Η φοιτητική κάρτα του Mediterranean College εκδίδεται σε σύμπραξη με την ISIC (International Student Identity Card) και προσφέρει 150.000 εκπτώσεις και προνόμια στην Ελλάδα και σε 130 χώρες του κόσμου.

Students Exchange

Με τα συνεργαζόμενα πανεπιστήμια, το University of Derby και το University of Wolverhampton, οι φοιτητές μας έχουν την ευκαιρία να παρακολουθήσουν μαθήματα στο εξωτερικό και να εμπλουτίσουν την ακαδημαϊκή τους πορεία με νέες εμπειρίες και γνώσεις.



MC Employability Scheme®

Αποτελεί πρωτοποριακό σχέδιο επαγγελματικής ανάπτυξης & δικτύωσης των φοιτητών του Mediterranean College. Οι απόφοιτοί μας αποκτούν ανταγωνιστικό πλεονέκτημα στην αγορά εργασίας, αξιοποιώντας τα αναμορφωμένα προγράμματα σπουδών, τις στοχευμένες δράσεις και τις εξατομικευμένες υπηρεσίες σταδιοδρομίας.



Employability Fair

Βασική πρωτοβουλία του σχεδίου απασχολησιμότητας είναι το Employability Fair, μία μοναδική διοργάνωση που φέρνει τους νέους σε επαφή με την αγορά εργασίας, την εκπαίδευση και την επιχειρηματικότητα.

Στο ετήσιο Employability Fair διεξάγονται:

- + Ημέρες Καριέρας με 100+ μεγάλες εταιρείες και οργανισμούς, που προσφέρουν θέσεις εργασίας ή πρακτικής.
- + Open Seminars σε επίκαιρα ζητήματα της επιστήμης, της απασχόλησης και της επιχειρηματικότητας.
- + Παράλληλα Εργαστήρια – Workshops, όπως διαγωνισμοί επιχειρηματικότητας, συμβουλευτική καριέρας, σύνταξη βιογραφικού σημειώματος κ.α.



Employability Weeks

Οι Εβδομάδες Απασχολησιμότητας του Κολλεγίου πραγματοποιούνται με στόχο τη διασύνδεση των φοιτητών μας με κορυφαίους επαγγελματίες, εταιρείες και οργανισμούς του κλάδου τους.

Περιλαμβάνει εξειδικευμένες δράσεις ανά Σχολή, όπως:

- + Εκπαιδευτικές επισκέψεις
- + Ομιλίες & πάνελ επαγγελματιών
- + Θεματικές διαλέξεις
- + Σεμινάρια & εργαστήρια ανάπτυξης επαγγελματικών δεξιοτήτων
- + Παρουσιάσεις εταιρειών & φορέων για ανοικτές θέσεις πρακτικής ή εθελοντισμού

Το Career Office του Mediterranean College είναι υπεύθυνο για τον συντονισμό του προγράμματος επαγγελματικής ανάπτυξης και αποτελεί τον συνδετικό κρίκο φοιτητών και αποφοίτων με τις συνεργαζόμενες επιχειρήσεις.



Education Festival

Οι φοιτητές του Mediterranean College συμμετέχουν ενεργά στο Education Festival, το μεγαλύτερο εκπαιδευτικό φεστιβάλ σε Ελλάδα και Ευρώπη. Από το 2009 και κάθε χρόνο, το Φεστιβάλ παρέχει 4 μήνες δωρεάν εκπαίδευσης υψηλής ποιότητας, προσφέροντας 60+ σεμινάρια. Συνδιοργανώνεται από το Mediterranean College και το ΙΕΚ Άλφα.



EDUCATIONFESTIVAL
ΜΑΡΤΙΟΣ | ΑΠΡΙΛΙΟΣ | ΜΑΪΟΣ | ΙΟΥΝΙΟΣ

Education Awards

Τα Βραβεία Εκπαίδευσης περιλαμβάνουν κατηγορίες βραβείων σε δέκα επιστημονικούς κλάδους, με στόχο να αναδείξουν φοιτητές και νέους αποφοίτους με εξαιρετικές ακαδημαϊκές επιδόσεις και παράλληλες επαγγελματικές και κοινωνικές δραστηριότητες.

Τα Education Awards δημιουργούν πρότυπα στους νέους και τους ενθαρρύνουν να διευρύνουν τους ορίζοντές τους, να διακριθούν και να εξελιχθούν στον τομέα τους. Οι νικητές κάθε κατηγορίας κερδίζουν πλήρη υποτροφία σε μεταπτυχιακό πρόγραμμα του Mediterranean College και συνέντευξη εργασίας με την κορυφαία επιχείρηση ή οργανισμό της κατηγορίας στην οποία διακρίθηκαν.



The Education Awards

Η επαγγελματική δικτύωση (networking) είναι στο επίκεντρο των εκπαιδευτικών προγραμμάτων και των δραστηριοτήτων απασχολησιμότητας του Mediterranean College. Αποτελεί ιδανική ευκαιρία για τους φοιτητές μας, στην προσπάθεια ένταξης & ανέλιξης στην αγορά εργασίας, να έρθουν σε επαφή με καταξιωμένους επαγγελματίες, να ανταλλάξουν απόψεις και προβληματισμούς, να αναπτύξουν σχέσεις και να δικτυωθούν.



Ανδριάνα Σαμαρίδου

BSc (Hons) Applied Psychology
MSc Integrative Counselling & Psychotherapy
**Ψυχολόγος, Συνθετική Ψυχοθεραπεύτρια,
Roots Wellness Center**

“Επέλεξα το Mediterranean College για να σπουδάσω Ψυχολογία στο University of Derby και στη συνέχεια ολοκλήρωσα το μεταπτυχιακό μου στη Συμβουλευτική & Συνθετική Ψυχοθεραπεία.

Στα χρόνια της φοίτησής μου, εκτός από τις θεωρητικές γνώσεις που απέκτησα, έλαβα μέρος σε σεμινάρια και συνέδρια που διοργάνωσε το Κολλέγιο, ενώ στο πλαίσιο των μεταπτυχιακών μου σπουδών, πραγματοποίησα κλινική άσκηση και ήρθα για πρώτη φορά σε επαφή με το επάγγελμα του Ψυχοθεραπευτή. Σήμερα, σε συνεργασία με το Roots Wellness Center -κι έχοντας λάβει Άδεια Ασκήσεως Επαγγέλματος- διατηρώ ιδιωτικό γραφείο στο κέντρο της Αθήνας, όπου παρέχουμε ολοκληρωμένες υπηρεσίες Συμβουλευτικής και Ψυχοθεραπείας.”



1st
ΣΧΟΛΗ ΨΥΧΟΛΟΓΙΑΣ
ΣΤΗΝ ΕΛΛΑΔΑ

45+ ΧΡΟΝΙΑ
ΕΜΠΕΙΡΙΑΣ

18
ΠΡΟΓΡΑΜΜΑΤΑ
ΣΠΟΥΔΩΝ

95+ ΣΥΝΕΡΓΑΖΟΜΕΝΕΣ
ΔΟΜΕΣ



THE SCHOOL OF PSYCHOLOGY

+ ΠΡΟΓΡΑΜΜΑΤΑ ΣΠΟΥΔΩΝ

Master's

- Professional Doctorate Counselling Psychology
- MSc Integrative Counselling & Psychotherapy
- MSc Applied Psychology: Health Psychology & Counselling
- MSc Applied Psychology: Clinical Psychology & Counselling
- MSc Occupational Psychology
- MSc Counselling & Psychology in Educational Settings
- MSc Psychology of Addiction & Behavioural Change
- MSc Forensic Psychology (with Psychotherapy)
- MA Dramatherapy

Bachelor's

- BSc (Hons) Psychology & Counselling
- BSc (Hons) Applied Psychology

Professional Diplomas

- Higher Professional Diploma (HPD) Συμβουλευτική & Ψυχολογία
- Professional Diploma στη Συμβουλευτική: Θεωρία & Πράξη
- Professional Diploma Ψυχοδυναμική Ψυχοθεραπεία
- Professional Diploma Γνωσιακή Συμπεριφοριστική Θεραπεία (CBT)
- Professional Diploma Ομαδική Ψυχοθεραπεία & Συμβουλευτική
- Professional Diploma Συμβουλευτική Σχέσεων & Ζευγαριών
- Professional Diploma Αθλητική Ψυχολογία

Διεθνώς αναγνωρισμένα πτυχία Ψυχολογίας, Συμβουλευτικής & Ψυχοθεραπείας, από το TOP25 University of Derby, (Guardian Guide 2025).

18 Καινοτόμα προγράμματα σπουδών, τα οποία οδηγούν σε πλήρη επαγγελματικά δικαιώματα Ψυχολόγου ή Συμβούλου-Ψυχοθεραπευτή στην Ελλάδα και διεθνώς.

Εποπτευόμενη κλινική άσκηση, σε δίκτυο 95+ συνεργαζόμενων φορέων.

Διδασκαλία σε ελληνικά & αγγλικά, για τη δημιουργία δίγλωσσων επαγγελματιών.



Το Κολλέγιο με τη μεγαλύτερη εμπειρία στην Ελλάδα σε σπουδές Ψυχολογίας (1977).

Συνδυάζει εφαρμοσμένη διδασκαλία, έρευνα, εποπτευόμενη κλινική πρακτική, και προσωπική & επαγγελματική ανάπτυξη.

Διπλή διαπίστευση από BPS (British Psychological Society) και HCPC (Health & Care Professions Council).

Έμπειρη διδακτική & ερευνητική ομάδα – ταυτόχρονη εποπτεία από προσωπικό MC και UoW.

'Carl Rogers' in house clinic, με δυνατότητα παρατήρησης, κλινικής πρακτικής, εποπτείας & έρευνας.

Επιπρόσθετα σεμινάρια, εργαστήρια, συμμετοχή σε συνέδρια & ευκαιρίες χρηματοδότησης σπουδών.



Professional Doctorate Counselling Psychology



University of Wolverhampton



Αγγλικά



Οκτώβριο



3 – 5 Έτη



ΠΡΟΟΠΤΙΚΕΣ

Η Συμβουλευτική Ψυχολογία προσφέρει έναν μοναδικό συνδυασμό της επιστήμης της ψυχολογίας με την ψυχοθεραπεία, δίνοντας στους απόφοιτους ένα εύρος επαγγελματικών προοπτικών. Οι απόφοιτοι μπορούν να απασχοληθούν ως Συμβουλευτικοί Ψυχολόγοι σε δημόσιες ή ιδιωτικές δομές ψυχικής υγείας, νοσοκομεία & κλινικές, επιχειρήσεις & οργανισμούς, φυλακές, κέντρα απεξάρτησης κ.α. Μπορούν να εργαστούν ως ελεύθεροι επαγγελματίες στο δικό τους γραφείο, ή ως εξωτερικοί συνεργάτες ψυχολόγοι, σύμβουλοι, εμπειρογνώμονες, καθηγητές σε διαφορετικά πλαίσια.

Το πρόγραμμα είναι διαπιστευμένο από τον *British Psychological Society (BPS)* και το *Health & Care Professions Council*, δίνοντας τη δυνατότητα στους πτυχιούχους να διεκδικήσουν τον τίτλο του *Chartered Counselling Psychologist* από το *BPS*.



ΠΕΡΙΕΧΟΜΕΝΟ

Έτος 1

Clinical Practice, Workshops & Development: Critical Psychopathology Conducting & Interpreting Research Psychological Theory & Therapy: CBT Psychological Theory & Therapy: Humanistic Approach Research Project (Counselling) Systemic & Contextual Issues in Counselling Psychology

Έτος 2

Advanced Practice & Development 1: Integration & Critical Application in Counselling Psychology Psychological Theory & Therapy: Human Development & Psychodynamic Approaches Thesis

Έτος 3

Advanced Practice & Development 2: Professional Issues in Counselling Psychology Thesis



ΚΡΙΤΗΡΙΑ ΕΙΣΑΓΩΓΗΣ

- Πτυχίο Ψυχολογίας με κατάταξη 2.1 ή ισοδύναμο
- Προϋποθέσεις απόκτησης του BPS Graduate Basis for Chartership (GBC)
- Κατοχή πιστοποιημένων προσόντων στη Συμβουλευτική (Επιπέδου 3)
- Εμπειρία 6 μηνών στην παροχή συμβουλευτικής (επαγγελματικά ή εθελοντικά)
- Καλή γνώση της Αγγλικής Γλώσσας (επίπεδο C1)

Το μοναδικό στην Ελλάδα που συνδυάζει μεταπτυχιακό τίτλο σπουδών με την πλέον σύγχρονη ψυχοθεραπευτική προσέγγιση (συνθετική).

Οι φοιτητές με την εγγραφή τους αποκτούν student membership στο BACP (British Association of Counselling and Psychotherapy).

Περιλαμβάνει υποχρεωτική κλινική πρακτική 300 ωρών, με εσωτερικά οργανωμένη ομαδική εποπτεία, σε συνεργασία με ευρύ δίκτυο συνεργαζόμενων δομών.

Συνθέτει τις 3 βασικότερες ψυχοθεραπευτικές προσεγγίσεις: ανθρωπιστική, ψυχοδυναμική, γνωσιακή-συμπεριφοριστική.

Διδασκαλία βιωματικού χαρακτήρα (σουίτα παρατήρησης με μονόδρομο καθρέπτη, για ομάδες εστίασης, συνεντεύξεις, παιχνίδια ρόλων & μελέτες παρατήρησης), από κορυφαίους καθηγητές, ερευνητές και επαγγελματίες.



MSc Integrative Counselling & Psychotherapy



University of Derby



Αγγλικά



Οκτώβριο



3 έτη



ΠΡΟΟΠΤΙΚΕΣ

Οι απόφοιτοι είναι κάτοχοι αναγνωρισμένου μεταπτυχιακού τίτλου και μπορούν να αποκτήσουν επαγγελματική ισοδυναμία του πτυχίου τους μέσω του Αυτοτελούς Τμήματος Εφαρμογής της Ευρωπαϊκής Νομοθεσίας (ATEEN) του Υπ. Παιδείας. Επιπλέον, έχουν δυνατότητα εγγραφής στο BACP ως αυτόνομοι (independent) θεραπευτές και στη συνέχεια ως πιστοποιημένοι (registered) θεραπευτές, ενώ καλύπτουν γνωστικά τις προϋποθέσεις εγγραφής ως μέλη στην Ελληνική Εταιρεία Συμβουλευτικής και στο European Association for Counselling. Οι απόφοιτοι μπορούν να εργαστούν ως αυτόνομοι σύμβουλοι – ψυχοθεραπευτές της συνθετικής προσέγγισης, σε διαφορετικά συμβουλευτικά πλαίσια. Πιο συγκεκριμένα, μπορούν να διεκδικήσουν θέσεις σε συμβουλευτικά κέντρα & σταθμούς, μονάδες κοινοτικής στήριξης & κοινωνικής πρόνοιας, ανθρωπιστικές και αναπτυξιακές ΜΚΟ, μονάδες υγείας και εκπαιδευτήρια ή να ακολουθήσουν καριέρα ως ελεύθεροι επαγγελματίες – σύμβουλοι & ψυχοθεραπευτές. Παράλληλα έχουν τη δυνατότητα ακαδημαϊκής συνέχισης των σπουδών τους για διδακτορικό, αλλά και επαγγελματικής αποκατάστασης στο εξωτερικό.



ΠΕΡΙΕΧΟΜΕΝΟ

PG Certificate

Integrating Psychotherapeutic Theory & Practice
Current Developments in Integrative Practice
Professional Practice 1

PG Diploma

Research Methods, Ethics & Law in Psychotherapeutic Practice
Professional Integrative Practice
Professional Practice 2

Master's

Independent Scholarship



ΚΡΙΤΗΡΙΑ ΕΙΣΑΓΩΓΗΣ

- Πανεπιστημιακό πτυχίο Ψυχολογίας ή άλλου επιστημονικού κλάδου που περιλαμβάνει σημαντικό στοιχείο Ψυχολογίας, ή
- Επαγγελματική πιστοποίηση σε κλάδο Ψυχολογίας, Συμβουλευτικής, Ψυχοθεραπείας
- Καλή γνώση της Αγγλικής Γλώσσας (επίπεδο C1)

Μοναδικό πρόγραμμα με επίκεντρο τις εφαρμογές της ψυχολογίας υγείας, που ταυτόχρονα εμπλουτίζει τις δεξιότητες συμβουλευτικής των φοιτητών.

Συνδυάζει την ψυχολογία υγείας και τη συμβουλευτική με τη γνωσιακή συμπεριφοριστική θεραπεία.

Επικεντρώνεται στην εξάσκηση του επαγγέλματος, με χρήση πραγματικών παραδειγμάτων και μελετών περίπτωσης.

Περιλαμβάνει υποχρεωτική κλινική πρακτική 100 ωρών, με οργανωμένη εποπτεία, σε ευρύ δίκτυο συνεργαζόμενων δομών.

Διδασκαλία βιωματικού χαρακτήρα (σουίτα παρατήρησης με μονόδρομο καθρέπτη, για ομάδες εστίασης, συνεντεύξεις, παιχνίδια ρόλων & μελέτες παρατήρησης), από κορυφαίους καθηγητές, ερευνητές και επαγγελματίες.

Οι φοιτητές παράγουν προσωπικό ερευνητικό έργο, με δυνατότητα δημοσίευσης σε διεθνή συνέδρια και περιοδικά

+ MSc Applied Psychology: Health Psychology and Counselling



University of Derby

Αγγλική

Οκτώβριο

2 έτη

+ ΠΡΟΟΠΤΙΚΕΣ

Οι απόφοιτοι είναι κάτοχοι αναγνωρισμένου μεταπτυχιακού τίτλου και μπορούν να αποκτήσουν επαγγελματική ισοδυναμία, μέσω του Αυτοτελούς Τμήματος Εφαρμογής της Ευρωπαϊκής Νομοθεσίας (ATEEN) του Υπ. Παιδείας. Οι απόφοιτοι έχουν τη δυνατότητα να εργαστούν σε διαφορετικά πλαίσια, όπως νοσοκομεία και κλινικές, μονάδες υγείας, ΜΚΟ, προγράμματα πρόωθησης της υγείας και πρόληψης ασθενειών, καθώς επίσης και ως ερευνητές και ελεύθεροι επαγγελματίες. Παράλληλα, έχουν δυνατότητα ακαδημαϊκής συνέχισης των σπουδών τους για διδακτορικό, αλλά και δυνατότητα επαγγελματικής αποκατάστασης στο εξωτερικό.

Το **MSc in Applied Psychology: Health Psychology & Counselling** έχει σχεδιαστεί για να βοηθήσει τους φοιτητές να εργαστούν αποτελεσματικά ως ψυχολόγοι υγείας με τους ασθενείς, φροντιστές και άλλους επαγγελματίες, αποκτώντας τις βασικές θεωρητικές και εμπειρικές γνώσεις, καθώς και τις βασικές δεξιότητες συμβουλευτικής, με έμφαση στη Γνωσιακή Συμπεριφοριστική Θεραπεία, ώστε να ανταποκριθούν στις απαιτήσεις του επαγγέλματος. Το πρόγραμμα καλύπτει τις ψυχολογικές θεωρίες της υγείας και της ασθένειας, τονίζοντας τη σημασία της προαγωγής της υγείας, της πρόληψης των κινδύνων και της αλλαγής της συμπεριφοράς. Το πρόγραμμα υπογραμμίζει επίσης τη σημασία των εμπειρικών στοιχείων, της νομοθεσίας, της δεοντολογίας και των συναφών συνθηκών (π.χ. κοινωνικών, πολιτικών) και των σχετικών με την υγεία νομοθεσιών. Η θεωρητική κατάρτιση συμπληρώνεται με εποπτευόμενη κλινική πρακτική 100 ωρών.

+ ΠΕΡΙΕΧΟΜΕΝΟ

PG Certificate

Applied Health Psychology & Well-being
Health Promotion & Behaviour Change
Living & Coping with Long-term Conditions
Psychology of Illness

PG Diploma

Quantitative & Qualitative Research
Methods
Therapeutic Counselling Skills in Action
(CBT Therapy)

Master's

Independent Scholarship

+ ΚΡΙΤΗΡΙΑ ΕΙΣΑΓΩΓΗΣ

- Πανεπιστημιακό πτυχίο τομέα Ψυχολογίας, Υγείας ή άλλου επιστημονικού κλάδου που περιλαμβάνει σημαντικό στοιχείο Ψυχολογίας
- Καλή γνώση της Αγγλικής Γλώσσας (επίπεδο C1)

Μοναδικό πρόγραμμα με επίκεντρο τις εφαρμογές της κλινικής ψυχολογίας, που ταυτόχρονα εμπλουτίζει τις δεξιότητες συμβουλευτικής των φοιτητών.

Συνδυάζει την κλινική ψυχολογία & συμβουλευτική με τη γνωσιακή συμπεριφοριστική θεραπεία.

Επικεντρώνεται στην εξάσκηση του επαγγέλματος με χρήση πραγματικών παραδειγμάτων και μελετών περίπτωσης.

Περιλαμβάνει υποχρεωτική κλινική πρακτική 100 ωρών, με οργανωμένη εποπτεία, σε ευρύ δίκτυο συνεργαζόμενων δομών.

Διδασκαλία βιωματικού χαρακτήρα (σουίτα παρατήρησης με μονόδρομο καθρέπτη, για ομάδες εστίασης, συνεντεύξεις, παιχνίδια ρόλων & μελέτες παρατήρησης), από κορυφαίους καθηγητές, ερευνητές και επαγγελματίες.

Οι φοιτητές παράγουν προσωπικό ερευνητικό έργο, με δυνατότητα δημοσίευσης σε διεθνή συνέδρια και περιοδικά

+ MSc Applied Psychology: Clinical Psychology and Counselling



University of Derby

Αγγλική

Οκτώβριο

2 έτη

+ ΠΡΟΟΠΤΙΚΕΣ

Οι απόφοιτοι είναι κάτοχοι αναγνωρισμένου μεταπτυχιακού τίτλου και μπορούν να αποκτήσουν επαγγελματική ισοδυναμία του πτυχίου τους, μέσω του Αυτοτελούς Τμήματος Εφαρμογής της Ευρωπαϊκής Νομοθεσίας (ATEEN) του Υπ. Παιδείας. Οι απόφοιτοι έχουν τη δυνατότητα να εργαστούν σε διαφορετικά πλαίσια, όπως σε χώρους ψυχικής υγείας, νοσοκομεία και κλινικές, μονάδες αποκατάστασης, ΜΚΟ, διαγνωστικά κέντρα, καθώς επίσης και ως ερευνητές και ελεύθεροι επαγγελματίες. Παράλληλα, έχουν δυνατότητα ακαδημαϊκής συνέχισης των σπουδών τους για διδακτορικό, αλλά και δυνατότητα επαγγελματικής αποκατάστασης στο εξωτερικό.

Το **MSc in Applied Psychology: Clinical Psychology & Counselling** έχει σχεδιαστεί για να βοηθήσει τους φοιτητές να εργαστούν αποτελεσματικά ως κλινικοί ψυχολόγοι με κλινικούς πληθυσμούς και άλλους επαγγελματίες, αποκτώντας τις βασικές θεωρητικές και εμπειρικές γνώσεις, καθώς και τις βασικές δεξιότητες συμβουλευτικής, με έμφαση στη Γνωσιακή Συμπεριφοριστική Θεραπεία, ώστε να ανταποκριθούν στις απαιτήσεις του επαγγέλματος. Το πρόγραμμα καλύπτει θεωρίες και εμπειρικά στοιχεία σχετικά με την ψυχική υγεία, τις διαταραχές και την ψυχοπαθολογία, τη νευροψυχολογία και την ψυχοφαρμακολογία. Το πρόγραμμα δίνει έμφαση στην κατανόηση της ψυχολογικής λειτουργίας, καθώς και τρόπους αντιμετώπισης των ψυχολογικών δυσλειτουργιών και διαταραχών, λαμβάνοντας υπόψη την καθημερινή λειτουργικότητα του ατόμου. Η θεωρητική κατάρτιση συμπληρώνεται με εποπτευόμενη κλινική πρακτική 100 ωρών.

+ ΠΕΡΙΕΧΟΜΕΝΟ

PG Certificate

Applied Clinical Psychology
Neuropsychology
Psychopharmacology
Disorders & Psychopathology

PG Diploma

Quantitative & Qualitative
Research Methods
Therapeutic Counselling Skills in Action
(CBT Therapy)

Master's

Independent Scholarship

+ ΚΡΙΤΗΡΙΑ ΕΙΣΑΓΩΓΗΣ

- Πανεπιστημιακό πτυχίο Ψυχολογίας ή άλλου επιστημονικού κλάδου που περιλαμβάνει σημαντικό στοιχείο Ψυχολογίας
- Καλή γνώση της Αγγλικής Γλώσσας (επίπεδο C1)

Το Κολλέγιο με τη μεγαλύτερη εμπειρία στην Ελλάδα σε σπουδές Ψυχολογίας (1977).

Το μοναδικό μεταπτυχιακό Εργασιακής Ψυχολογίας στην Ελλάδα.

Σχεδιασμένο σύμφωνα με τα πρότυπα του British Psychological Society, περιλαμβάνει τις 5 περιοχές της Εργασιακής Ψυχολογίας.

Επικεντρώνεται σε εφαρμογή ψυχολογικής έρευνας & σχεδιασμό παρεμβάσεων.

Κατάλληλο για Ψυχολόγους & πτυχιούχους άλλων κλάδων.

Ευέλικτη (μικτή) φοίτηση, συνδυασμός online & δια ζώσης διδασκαλίας.

MSc Occupational Psychology



University of Wolverhampton

Αγγλική

Οκτώβριο

1 ή 2 Έτη

Η Εργασιακή Ψυχολογία ασχολείται με την εφαρμογή των μεθόδων, των δεδομένων και των αρχών της ψυχολογίας στον χώρο της εργασίας και τους εργαζόμενους. Βασικός της στόχος είναι η βελτίωση της ικανοποίησης των εργαζόμενων και η διαφύλαξη της ψυχικής τους υγείας, με απώτερο σκοπό την επιχειρησιακή αποτελεσματικότητα και ετοιμότητα του οργανισμού. Μελετώντας ένα ευρύ φάσμα θεμάτων, όπως απόδοση, ευημερία, αποτελεσματικότητα ομάδας, ισότητα και ηθική, οι επαγγελματίες ψυχολόγοι εργασίας παρέχουν συμβουλευτικές υπηρεσίες και προγράμματα παρέμβασης σε εργοδότες και προσωπικό.

Το **MSc Occupational Psychology** έχει σχεδιαστεί από το βρετανικό πανεπιστήμιο University of Wolverhampton, σύμφωνα με τα πρότυπα του British Psychological Society (BPS), καλύπτοντας τα 5 απαιτούμενα πεδία γνώσης: Ηγεσία, Κινητοποίηση & Δέσμευση – Ευημερία στην Εργασία – Σχεδιασμός Θέσεων Εργασίας – Οργανωσιακή Αλλαγή & Ανάπτυξη – Ψυχολογική Αξιολόγηση στην Εργασία – Μάθηση, Εκπαίδευση & Ανάπτυξη.

+ ΠΕΡΙΕΧΟΜΕΝΟ

Conducting & Interpreting Research
Organisational Change, Leadership & Motivation
Psychological Assessment & Training
Performance & Wellbeing at Work
Issues in Work Design
Research Project

+ ΚΡΙΤΗΡΙΑ ΕΙΣΑΓΩΓΗΣ

- Πανεπιστημιακό πτυχίο Ψυχολογίας ή Οικονομικής/ Διοικητικής Επιστήμης ή σχετικού κλάδου.
- Καλή γνώση της Αγγλικής Γλώσσας (επίπεδο C1).

+ ΠΡΟΟΠΤΙΚΕΣ

Οι απόφοιτοι είναι κάτοχοι αναγνωρισμένου μεταπτυχιακού τίτλου και μπορούν να αποκτήσουν επαγγελματική ισοδυναμία, μέσω του Αυτετελούς Τμήματος Εφαρμογής της Ευρωπαϊκής Νομοθεσίας (ATEEN) του Υπ. Παιδείας. Επιπλέον, διαθέτουν μεταπτυχιακό Stage 1, ώστε να διεκδικήσουν την ιδιότητα του Chartered Psychologist στον BPS (British Psychological Society). Ως Εργασιακοί Ψυχολόγοι μπορούν να εργαστούν σε τμήματα Διαχείρισης Ανθρώπινου Δυναμικού ή Στρατηγικού Σχεδιασμού σε ιδιωτικές επιχειρήσεις, δημόσιους οργανισμούς, ΜΚΟ. Επίσης, μπορούν να σταδιοδρομήσουν ως ελεύθεροι επαγγελματίες σύμβουλοι, business/ executive coaches ή ως καθηγητές/ εκπαιδευτές στην ανώτατη και επαγγελματική εκπαίδευση.

Μοναδικό πρόγραμμα με επίκεντρο τις εφαρμογές της ψυχολογίας στην εκπαίδευση, που ταυτόχρονα εμπλουτίζει τις δεξιότητες συμβουλευτικές των φοιτητών.

Συνδυάζει την εκπαιδευτική ψυχολογία & συμβουλευτική, με τη Συστημική Ψυχοθεραπεία.

Επικεντρώνεται στην εξάσκηση του επαγγέλματος, με χρήση πραγματικών παραδειγμάτων και μελετών περίπτωσης.

Περιλαμβάνει υποχρεωτική κλινική άσκηση 150-500 ωρών, με οργανωμένη εποπτεία, σε ευρύ δίκτυο συνεργαζόμενων δομών.

Διδασκαλία βιωματικού χαρακτήρα (σούιτα παρατήρησης με μονόδρομο καθρέπτη, για ομάδες εστίασης, συνεντεύξεις, παιχνίδια ρόλων & μελέτες παρατήρησης), από κορυφαίους καθηγητές, ερευνητές και επαγγελματίες.

Οι φοιτητές παράγουν προσωπικό ερευνητικό έργο, με δυνατότητα δημοσίευσης σε διεθνή συνέδρια και περιοδικά.

+ ΠΡΟΟΠΤΙΚΕΣ

Οι απόφοιτοι είναι κάτοχοι αναγνωρισμένου μεταπτυχιακού τίτλου και μπορούν να αποκτήσουν επαγγελματική ισοδυναμία του πτυχίου τους, μέσω του Αυτετελούς Τμήματος Εφαρμογής της Ευρωπαϊκής Νομοθεσίας (ATEEN). Επιπλέον, το πρόγραμμα έχει διαμορφωθεί για να πληροί τα κριτήρια συνάφειας μεταπτυχιακών τίτλων στη Σχολική/Εκπαιδευτική Ψυχολογία, όπως ορίζονται από το Ινστιτούτο Εκπαιδευτικής Πολιτικής (ΙΕΠ). Οι απόφοιτοι έχουν τη δυνατότητα να εργαστούν σε διαφορετικά πλαίσια, όπως σχολεία και παιδικούς σταθμούς, συμβουλευτικά κέντρα, μονάδες κοινοτικής στήριξης, ανθρωπιστικές και αναπτυξιακές ΜΚΟ, μονάδες υγείας, καθώς και ως ελεύθεροι επαγγελματίες. Παράλληλα, έχουν δυνατότητα ακαδημαϊκής συνέχισης των σπουδών τους για διδακτορικό, αλλά και δυνατότητα επαγγελματικής αποκατάστασης στο εξωτερικό.

MSc Counselling & Psychology in Educational Settings



University of Derby

Αγγλική

Οκτώβριο

2 έτη

Το **MSc Counselling & Psychology in Educational Settings** έχει σχεδιαστεί για άτομα που επιθυμούν να ειδικευτούν στην ψυχολογία που εφαρμόζεται σε εκπαιδευτικά/ σχολικά περιβάλλοντα. Το πρόγραμμα έχει, επίσης, σχεδιαστεί για να βοηθήσει τους φοιτητές να εργαστούν αποτελεσματικά ως εκπαιδευτικοί ψυχολόγοι με παιδιά, νέους, δασκάλους, γονείς και άλλους επαγγελματίες. Οι φοιτητές θα αποκτήσουν τις βασικές θεωρητικές και εμπειρικές γνώσεις, καθώς και τις βασικές συμβουλευτικές δεξιότητες, με έμφαση στη συστημική θεραπεία, ώστε να ανταποκριθούν στις απαιτήσεις του επαγγέλματος. Οι απόφοιτοι θα είναι σε θέση να εφαρμόσουν τις γνώσεις τους ως προς την πρόληψη και αντιμετώπιση των ποικίλων δυσκολιών που διαμορφώνονται και εκφράζονται στο σχολικό περιβάλλον. Η θεωρητική κατάρτιση συμπληρώνεται με εποπτευόμενη κλινική πρακτική 150 ωρών. Οι φοιτητές που αποσκοπούν σε θέσεις σχολικού ψυχολόγου στην Ελλάδα ολοκληρώνουν 500 ώρες πρακτικής άσκησης, σύμφωνα με τις προϋποθέσεις του Ινστιτούτου Εκπαιδευτικής Πολιτικής.

+ ΠΕΡΙΕΧΟΜΕΝΟ

PG Certificate

Cognitive & Language Development in Learning: Assessment & Diagnosis
Social & Emotional Development: Assessment & Diagnosis
Specific LD & Atypical Development: Assessment and Diagnosis
School Context, Ethics & Legislation in Action

PG Diploma

Quantitative & Qualitative Research Methods
Counselling Skills in Action (Systemic Psychotherapy)

Master's

Independent Scholarship

+ ΚΡΙΤΗΡΙΑ ΕΙΣΑΓΩΓΗΣ

- Πανεπιστημιακό πτυχίο Ψυχολογίας, Παιδαγωγικής ή Κοινωνικής Επιστήμης
- Καλή γνώση της Αγγλικής Γλώσσας (επίπεδο C1)

Το Κολλέγιο με τη μεγαλύτερη εμπειρία στην Ελλάδα σε σπουδές Ψυχολογίας (1977).

Αναγνωρισμένο πτυχίο από TOP25 Βρετανικό Πανεπιστήμιο για σπουδές Ψυχολογίας (Guardian Guide, 2025).

Καινοτόμο, μοναδικό στην Ελλάδα, που εστιάζει σε εθισμούς, θεραπείες και παρεμβάσεις.

Εφαρμοσμένο, με εποπτευόμενη κλινική άσκηση 100 ωρών.

Συνδυάζει την Ψυχολογία των Εθισμών με τεχνικές από ποικίλες Ψυχοθεραπευτικές προσεγγίσεις και πλάνο παρέμβασης.

Διδασκαλία από καθηγητές που συνδυάζουν ισχυρό ακαδημαϊκό υπόβαθρο με ενεργή επαγγελματική παρουσία.

+ MSc Psychology of Addiction & Behavioural Change



University of Derby

Αγγλική

Οκτώβριο

2 Έτη

+ ΠΡΟΟΠΤΙΚΕΣ

Οι απόφοιτοι είναι κάτοχοι αναγνωρισμένου μεταπτυχιακού τίτλου και μπορούν να αποκτήσουν επαγγελματική ισοδυναμία μέσω του Αυτοτελούς Τμήματος Εφαρμογής της Ευρωπαϊκής Νομοθεσίας (ATEEN). Ως εξειδικευμένοι ψυχολόγοι με γνώσεις και δεξιότητες που απαιτούνται σε κλινικούς πληθυσμούς που αντιμετωπίζουν εθισμούς και αλλαγές στη συμπεριφορά μπορούν να εργασθούν σε νοσοκομεία και κλινικές, ως ερευνητές, σε ΜΚΟ και ως ελεύθεροι επαγγελματίες. Όσοι το επιθυμούν, μπορούν να συνεχίσουν περαιτέρω σπουδές για την απόκτηση διδακτορικού διπλώματος PhD ή DPsyCh.

Το **MSc Psychology of Addiction & Behavioural Change** καλύπτει θεωρίες και εμπειρικά στοιχεία σχετικά με τους διαφορετικούς τύπους εθισμού με βαρύτητα στην αλλαγή της συμπεριφοράς. Έμφαση δίνεται στους νευροβιολογικούς μηχανισμούς του εθισμού και τις επιπτώσεις τους στη θεραπεία, καθώς επίσης και στα μοντέλα αλλαγής συμπεριφοράς, τις ψυχοθεραπευτικές προσεγγίσεις και τεχνικές, τόσο σε ατομικό όσο και σε ομαδικό επίπεδο, και τις φαρμακολογικές θεραπείες και παρεμβάσεις. Το πρόγραμμα καλύπτει επίσης εις βάθος γνώση ως προς τα διαγνωστικά κριτήρια, την κλινική αξιολόγηση και την συνύπαρξη εθισμών με συγκεκριμένες διαταραχές. Επιπλέον, περιλαμβάνει εκπαίδευση στη μεθοδολογία και τις τεχνικές ανάλυσης που χρησιμοποιούνται στη ποσοτική και ποιοτική έρευνα. Το περιεχόμενο έχει αναπτυχθεί με βάση το τοπικό πλαίσιο, ενώ παράλληλα συστήνονται τα ευρωπαϊκά και παγκόσμια πλαίσια & νομοθεσίες. Πρόκειται για πρόγραμμα που επικεντρώνεται στην άσκηση του επαγγέλματος, με τη χρήση παραδειγμάτων πραγματικής ζωής, περιπτωσιολογικών μελετών και πρακτικής άσκησης, ενώ παράλληλα ενσωματώνει πλάνο προσωπικής ανάπτυξης και καλλιέργει την έννοια της διαβίου επαγγελματικής ανάπτυξης & μάθησης στους φοιτητές. Η πρακτική άσκηση (κατ' ελάχιστο 100 ωρών) διεξάγεται σε πλήθος συνεργαζόμενων πλαισίων και συνοδεύεται από εσωτερικά οργανωμένη εποπτεία 20 ωρών.

+ ΠΕΡΙΕΧΟΜΕΝΟ

Studying Addictions: Theory, Policy & Culture
Biopsychosocial Issues in Addictions
Evidence-based Interventions and Behavioural Change
Assessment, Diagnosis, Comorbidity and Intervention Planning
Research Methods
Addictions Counselling
Dissertation

+ ΚΡΙΤΗΡΙΑ ΕΙΣΑΓΩΓΗΣ

- Πανεπιστημιακό πτυχίο Ψυχολογίας ή κλάδου που περιλαμβάνει σημαντικό στοιχείο Ψυχολογίας.
- Καλή γνώση της Αγγλικής Γλώσσας (επίπεδο C1).

Το Κολλέγιο με τη μεγαλύτερη εμπειρία στην Ελλάδα σε σπουδές Ψυχολογίας & Συμβουλευτικής (1977).

Αναγνωρισμένο πτυχίο από TOP25 Βρετανικό Πανεπιστήμιο (Guardian Guide, 2025).

Το μοναδικό που συνδυάζει την Εγκληματολογική Ψυχολογία με τη Συνθετική Ψυχοθεραπεία.

Εφαρμοσμένο, με χρήση πραγματικών παραδειγμάτων, μελετών περίπτωσης και εποπτευόμενη κλινική άσκηση 100 ωρών.

Χρήση σούιτας παρατήρησης με μονόδρομο καθρέπτη, για ομάδες εστίασης, συνεντεύξεις, παιχνίδια ρόλων και μελέτες παρατήρησης.

Διδασκαλία από καθηγητές που συνδυάζουν ισχυρό ακαδημαϊκό υπόβαθρο με ενεργή επαγγελματική παρουσία.

+ MSc Forensic Psychology (with Psychotherapy)



University of Derby

Αγγλική

Οκτώβριο

2 έτη

+ ΠΡΟΟΠΤΙΚΕΣ

Οι απόφοιτοι είναι κάτοχοι αναγνωρισμένου μεταπτυχιακού τίτλου και μπορούν να αποκτήσουν επαγγελματική ισοδυναμία του πτυχίου τους, μέσω του Αυτοτελούς Τμήματος Εφαρμογής της Ευρωπαϊκής Νομοθεσίας (ATEEN) του Υπ. Παιδείας. Ως εξειδικευμένοι στην Εγκληματολογική Ψυχολογία, μπορούν να εργασθούν σε νοσοκομεία και κλινικές, ως ερευνητές, σε ΜΚΟ, σε εγκληματολογικά πλαίσια, σε υπηρεσίες διαχείρισης παραβατών, ως ελεύθεροι επαγγελματίες (δουλεύοντας με ομάδες ρίσκου, παραβάτες και θύματα). Όσοι το επιθυμούν, μπορούν να συνεχίσουν περαιτέρω σπουδές για την απόκτηση διδακτορικού διπλώματος PhD ή DPsyCh.

Το **MSc Forensic Psychology (with Psychotherapy)** είναι το μοναδικό μεταπτυχιακό Εγκληματολογικής Ψυχολογίας με Ψυχοθεραπεία, το οποίο προετοιμάζει τους φοιτητές για να εργασθούν αποτελεσματικά ως εγκληματολογικοί ψυχολόγοι, με δράστες, θύματα και άλλους επαγγελματίες, αποκτώντας βασικές θεωρητικές και εμπειρικές γνώσεις, καθώς και βασικές δεξιότητες συνθετικής ψυχοθεραπείας. Το πρόγραμμα παρέχει τις θεωρητικές, πρακτικές και ερευνητικές γνώσεις και δεξιότητες που απαιτούνται για εργασία σε διάφορα εγκληματολογικά πλαίσια. Οι ψυχοθεραπευτικές δεξιότητες που αναπτύσσουν οι φοιτητές, με βάση τη συνθετική προσέγγιση, μπορούν να εφαρμοστούν για εργασία με παραβάτες και θύματα. Επιπλέον, η εξοικείωση με εγκληματολογικές αξιολογήσεις, αποκαταστατικές παρεμβάσεις και βασικές αρχές της ψυχολογίας της εγκληματικής συμπεριφοράς και θυματολογίας, επιτρέπουν στους φοιτητές να συσχετίσουν τη θεωρία και την έρευνα με αυτές.

+ ΠΕΡΙΕΧΟΜΕΝΟ

PG Certificate

The Psychology of the Offender & the Victim
Basic Principles & Skills of Forensic Psychotherapy
Forensic Risk Assessment & Case Formulation
Forensic Settings & Rehabilitative Interventions

PG Diploma

Quantitative & Qualitative Research Methods
Integrative Psychotherapy in Action

Master's

Independent Scholarship

+ ΚΡΙΤΗΡΙΑ ΕΙΣΑΓΩΓΗΣ

- Πανεπιστημιακό πτυχίο Ψυχολογίας, Κοινωνιολογίας, Εγκληματολογίας ή κλάδου που περιλαμβάνει σημαντικό στοιχείο Ψυχολογίας
- Καλή γνώση της Αγγλικής Γλώσσας (επίπεδο C1)



MA Dramatherapy

Ο πρώτος και μοναδικός

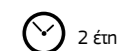
μεταπτυχιακός ακαδημαϊκός κύκλος σπουδών στη Δραματοθεραπεία στην Ελλάδα.

Βιωματική μάθηση και διδασκαλία σε σύγχρονα στούντιο Δραματοθεραπείας.

Κλινική, εποπτευόμενη πρακτική άσκηση (100 ώρες) σε ένα ευρύ φάσμα υπηρεσιών υγείας και κοινωνικής φροντίδας.

Καινοτόμο περιεχόμενο που υποστηρίζει την προσωπική και επαγγελματική ανάπτυξη.

Έμπειρη ομάδα καταρτισμένων Δραματοθεραπευτών και επαγγελματιών στις θεραπευτικές τέχνες.



+ ΠΡΟΟΠΤΙΚΕΣ

Με την επιτυχή ολοκλήρωση του προγράμματος, οι συμμετέχοντες λαμβάνουν ένα διεθνώς αναγνωρισμένο πτυχίο από το Πανεπιστήμιο του Derby στο Ηνωμένο Βασίλειο. Οι τομείς απασχόλησης περιλαμβάνουν σχολεία, φυλακές, νοσοκομεία, κέντρα ημερήσιας φροντίδας, ξενώνες, ιδιωτικούς οργανισμούς υγείας και θεραπευτικές κοινότητες. Με περαιτέρω εμπειρία, όσοι επιθυμούν μπορούν να εργαστούν ελεύθερα ως αυτοαπασχολούμενοι.

Το **MA Dramatherapy** είναι το πρώτο μεταπτυχιακό πρόγραμμα Δραματοθεραπείας στην Ελλάδα. Τα θεραπευτικά αποτελέσματα της χρήσης του Δράματος και της αξιοποίησης της τέχνης ως μεθόδου ψυχοθεραπείας, είναι ευρέως αναγνωρισμένα και θεωρητικά τεκμηριωμένα. Η Δραματοθεραπεία εφαρμόζεται σε ποικίλα κλινικά & κοινωνικά πλαίσια και απευθύνεται σε άτομα και ομάδες διαφορετικών αναγκών και δεξιοτήτων.

Η δυναμική του θεάτρου, της αφήγησης και της υποκριτικής προάγει την ψυχική υγεία και την προσωπική ανάπτυξη, καθώς αξιοποιεί βιωματικά τις εμπειρίες των θεραπευόμενων οι οποίοι επεξεργάζονται - λεκτικά και μη λεκτικά - τα θέματα που τους απασχολούν. Το πρόγραμμα συνδυάζει την επιστημονική γνώση με την επαγγελματική κατάρτιση, καθώς περιλαμβάνει κλινική πρακτική και βιωματικά εργαστήρια, μέσα από τα οποία οι φοιτητές αποκτούν εμπειρική γνώση στον σχεδιασμό και την επιλογή κατάλληλων θεραπευτικών παρεμβάσεων, βασισμένων στο θέατρο, τον αυτοσχεδιασμό, τη δραματοποίηση και στο ευρύτερο θεωρητικό πλαίσιο των θεραπειών μέσω τέχνης.

+ ΠΕΡΙΕΧΟΜΕΝΟ

Θεωρία & Έρευνα στις Θεραπείες μέσω Τέχνης σε Σχέση με την Πρακτική I
Πρακτική Δραματοθεραπείας (Στούντιο)
Κλινική Πρακτική Δραματοθεραπείας I
Βιωματική Ομάδα Δραματοθεραπείας
Θεωρία & Έρευνα στις Θεραπείες μέσω Τέχνης σε Σχέση με την Πρακτική II
Κλινική Πρακτική Δραματοθεραπείας II
Ανεξάρτητη Ερευνητική Εργασία στις Θεραπείες μέσω Τέχνης: Σώμα Εργασίας

+ ΚΡΙΤΗΡΙΑ ΕΙΣΑΓΩΓΗΣ

- Πτυχίο Πανεπιστημίου ή Ανώτερης Σχολής στις Δραματικές Τέχνες, Θεατρικές Σπουδές, Δημιουργικές Εκφραστικές Τέχνες, Παιδαγωγικές Σπουδές
- Πτυχίο Πανεπιστημίου ή εκπαίδευση στην Ψυχολογία, Εργοθεραπεία, Λογοθεραπεία, Κοινωνική Εργασία, Ιατρική, Νοσηλευτική, μαζί με εμπειρία στο θέατρο
- Καλή γνώση της Αγγλικής γλώσσας (επίπεδο C1)

Το Κολλέγιο με τη μεγαλύτερη εμπειρία στην Ελλάδα σε σπουδές Ψυχολογίας (1977).

Μοναδικός συνδυασμός Ψυχολογίας & Συμβουλευτικής, με βιωματικό προσανατολισμό και πρακτική άσκηση.

Οι απόφοιτοι έχουν δικαίωμα εγγραφής στον Βρετανικό Σύλλογο Ψυχολόγων (BPS) & αποκτούν επαγγελματικά δικαιώματα ψυχολόγου στην Ελλάδα.

Μικτή φοίτηση: συνδυασμός εξ αποστάσεως & δια ζώσης βιωματικής/εργαστηριακής διδασκαλίας.

'Carl Rogers' in house clinic, με δυνατότητα παρατήρησης, κλινικής πρακτικής, εποπτείας & έρευνας.

Δυνατότητα απευθείας συνέχισης σε Professional Doctorate Συμβουλευτικής Ψυχολογίας

+ BSc (Hons) Psychology & Counselling



University of Wolverhampton

Ελληνική & Αγγλική

Οκτώβριο & Φεβρουάριο

3 έτη (πλήρης φοίτηση) ή 6 έτη (μερική φοίτηση)

Το **BSc (Hons) Psychology & Counselling** έχει σχεδιαστεί από το University of Wolverhampton σύμφωνα με τα κριτήρια του Βρετανικού Συλλόγου Ψυχολόγων BPS (British Psychological Society). Οι απόφοιτοι εξασφαλίζουν το δικαίωμα άσκησης επαγγέλματος του Ψυχολόγου στην Ελλάδα. Πρόκειται για ένα από τα λίγα πιστοποιημένα προγράμματα που συνδυάζουν την Ψυχολογία με τη Συμβουλευτική, προσφέροντας ανταγωνιστικό πλεονέκτημα στους φοιτητές που επιθυμούν να γίνουν σύμβουλοι/ψυχοθεραπευτές, με πολλαπλές επαγγελματικές ευκαιρίες είτε σε υφιστάμενα πλαίσια, είτε αναπτύσσοντας τη δική τους ιδιωτική πρακτική. Οι φοιτητές έχουν τη μοναδική ευκαιρία να αναπτύξουν και να εφαρμόσουν δεξιότητες συμβουλευτικής μέσω πρακτικής άσκησης που λαμβάνει χώρα σε συνεργαζόμενες δομές ή στο Συμβουλευτικό Κέντρο του Κολλεγίου (Carl Rogers in-house clinic). Με αυτές τις δεξιότητες, οι απόφοιτοι μπορούν να γίνουν απευθείας δεκτοί στο Professional Doctorate in Counselling & Psychology, χωρίς να μεσολαβήσει το επίπεδο του μεταπτυχιακού.

+ ΠΕΡΙΕΧΟΜΕΝΟ

Έτος 1

Bad Science
Core Debates & Key Competencies in Psychology
Current Issues in Psychology
Research Methods in Psychology - Basic
Research Methods in Psychology - Intermediate
Theoretical Principles in Counselling
English for Psychologists I

Έτος 2

Counseling Skills
Research Methods in Psychology - Advanced
Psychology in Context
Preparing for your Research Project
Working in Psychology
English for Psychologists II

Έτος 3

Applied Counselling
Psychology Research Project
Clinical Psychology
Developmental & Educational Psychology
Occupational Psychology

+ ΚΡΙΤΗΡΙΑ ΕΙΣΑΓΩΓΗΣ

- Απολυτήριο Λυκείου (ή αντίστοιχο)
- Δίπλωμα HND ειδικότητας Ψυχολογίας/ Συμβουλευτικής (εισαγωγή στο 2^ο έτος)
- Καλή γνώση της Αγγλικής Γλώσσας (επίπεδο B2)

Το μοναδικό πρόγραμμα Εφαρμοσμένης Ψυχολογίας στην Ελλάδα, που εστιάζει σε κλινικά και σε καινοτόμα – εφαρμοσμένα μαθήματα.

Αναγνωρισμένο πτυχίο από το University of Derby, TOP25 Βρετανικό Πανεπιστήμιο (Guardian University Guide 2025).

Οι απόφοιτοι έχουν δικαίωμα εγγραφής στον Σύλλογο Βρετανικών Ψυχολόγων (BPS) & αποκτούν επαγγελματικά δικαιώματα Ψυχολόγου στην Ελλάδα.

Περιλαμβάνει μάθημα Συμβουλευτικής με δυνατότητα πρακτικής άσκησης στο δίκτυο συνεργατών της Σχολής.

Δημιουργεί δίγλωσσους επαγγελματίες με εξαιρετικές ακαδημαϊκές και επαγγελματικές προοπτικές.

Διδασκαλία βιωματικού χαρακτήρα (σουίτα παρατήρησης με μονόδρομο καθρέπτη, συνεντεύξεις, παιχνίδια ρόλων & μελέτες παρατήρησης), από κορυφαίους καθηγητές, ερευνητές και επαγγελματίες.

+ ΠΡΟΟΠΤΙΚΕΣ

Οι απόφοιτοι είναι κάτοχοι αναγνωρισμένου τίτλου, αποκτούν επαγγελματική ισοδυναμία του πτυχίου τους, μέσω του Αυτοτελούς Τμήματος Εφαρμογής της Ευρωπαϊκής Νομοθεσίας (ATEEN) του Υπ. Παιδείας και λαμβάνουν άδεια άσκησης Ψυχολόγου από την Περιφέρεια στην οποία ανήκουν. Ως πτυχιούχοι Ψυχολογίας και ολοκληρώνοντας μετεκπαίδευση (ανάλογα με τον κλάδο επιλογής τους), μπορούν να εργαστούν ως ψυχολόγοι, ψυχοθεραπευτές σε διάφορα πλαίσια (κέντρα ψυχικής υγείας, συμβουλευτικοί σταθμοί, μονάδες κοινοτικής στήριξης, κοινωνικής πρόνοιας), αλλά και σε εκπαιδευτήρια, κλινικές, κέντρα απεξάρτησης, αποκατάστασης & επανένταξης, τμήματα διαχείρισης ανθρώπινου δυναμικού επιχειρήσεων, ερευνητικά κέντρα, αθλητικές ομάδες και ως ανεξάρτητοι ελεύθεροι επαγγελματίες. Όσοι επιθυμούν, μπορούν να συνεχίσουν για μεταπτυχιακό στο Mediterranean College ή στο εξωτερικό.

+ BSc (Hons) Applied Psychology



University of Derby

Ελληνική & Αγγλική

Οκτώβριο & Φεβρουάριο

3 έτη (πλήρης φοίτηση) ή 6 έτη (μερική φοίτηση)

Το **BSc (Hons) Applied Psychology** είναι το μοναδικό προπτυχιακό πρόγραμμα στην Ελλάδα με αντικείμενο την Εφαρμοσμένη Ψυχολογία. Το πρόγραμμα δίνει έμφαση σε κλινικά μαθήματα (ψυχοπαθολογία, κλινική ψυχολογία κ.λπ), ενώ ταυτόχρονα καλύπτει σύγχρονες θεματικές στην ανθρώπινη ψυχολογία (συγκριτική ψυχολογία, ψυχολογία ευεξίας κ.α.) και εφαρμογές της ψυχολογίας σε διάφορα πλαίσια (υγεία & ασθένεια, ανάπτυξη παιδιών, συμβουλευτική). Ο όρος εφαρμοσμένη σημαίνει ότι οι φοιτητές έρχονται σε επαφή με ερευνητικά αποτελέσματα για ένα ευρύ φάσμα διαστάσεων της ψυχολογίας. Πιο συγκεκριμένα, εξετάζουν, από επιστημονική σκοπιά, τις κοινωνικές, αναπτυξιακές, γνωστικές και βιολογικές διαστάσεις της ανθρώπινης σκέψης και συμπεριφοράς. Μέσω της πτυχιακής τους εργασίας, έχουν την ευκαιρία να διεξάγουν οι ίδιοι έρευνα στον τομέα ενδιαφέροντός τους.

+ ΠΕΡΙΕΧΟΜΕΝΟ

Έτος 1

Εισαγωγή στην Κοινωνική & Γνωστική Ψυχολογία
Εισαγωγή στη Βιολογική & Αναπτυξιακή Ψυχολογία
Εισαγωγή στις Μεθόδους Έρευνας στην Ψυχολογία
Σύγχρονα θέματα στη Συγκριτική Ψυχολογία
Ψυχολογία της Ευεξίας
Ιστορική & Κριτική Ψυχολογία
Αγγλικά I
Δεξιότητες & Καριέρα στην Ψυχολογία I

Έτος 2

Βιολογική & Αναπτυξιακή Ψυχολογία
Ατομικές Διαφορές & Ποσοτικές Μέθοδοι
Ψυχοπαθολογία
Κοινωνική & Γνωστική Ψυχολογία
Ποιοτικές Μέθοδοι: Το Άτομο στην Κοινωνία
Ψυχολογία της Υγείας
Συμβουλευτική I & II
Αγγλικά 2
Δεξιότητες & Καριέρα στην Ψυχολογία II

Έτος 3

Συμπεριφορές Εθισμού
Αυτισμός, Σύνδρομο Άσπεργκερ & ΔΕΠΥ
Ψυχολογία των Ασθενών
Κλινικές Εφαρμογές της Ψυχολογίας
Πτυχιακή Εργασία

+ ΚΡΙΤΗΡΙΑ ΕΙΣΑΓΩΓΗΣ

- Απολυτήριο Λυκείου (ή αντίστοιχο)
- Δίπλωμα HND ειδικότητας Ψυχολογίας (εισαγωγή στο 2^ο έτος)
- Ικανοποιητική γνώση Αγγλικών (επίπεδο B1)

+ Higher Professional Diploma (HPD) Συμβουλευτική & Ψυχολογία

Το μοναδικό πιστοποιημένο πρόγραμμα στην Ελλάδα που συνδυάζει γνώσεις ψυχολογίας με δεξιότητες συμβουλευτικής.

Διδασκαλία σε 5 Ψυχοθεραπευτικές Προσεγγίσεις, από διδάσκοντες με πολυετή ακαδημαϊκή και επαγγελματική εμπειρία.

Βιωματική εκπαίδευση με παιχνίδια ρόλων και συμμετοχή σε ομάδες προσωπικής ανάπτυξης.

Ευέλικτη φοίτηση, προσαρμοσμένη σε εργαζόμενους (δια ζώσης ή εξ' αποστάσεως διδασκαλία).

Φιλικό πρόγραμμα για επαγγελματίες: αξιολόγηση μέσω γραπτών & προφορικών εργασιών, υποστήριξη καθηγητών, βιβλιοθήκη & ψηφιακή πλατφόρμα μάθησης.

Αποτελεί τη βάση για συνέχιση στο MSc Integrative Counselling & Psychotherapy.



ABC CERTA AWARDS

Ελληνική

Οκτώβριο & Μάρτιο

2 έτη

Το **Higher Professional Diploma στη Συμβουλευτική & Ψυχολογία** είναι ένα διετές πρόγραμμα ανώτερης εκπαίδευσης συμβούλων ψυχικής υγείας, το οποίο πραγματοποιείται σε έναν ενδεδειγμένο και προοδευτικό συνδυασμό- τις βασικές θεωρίες από διάφορους τομείς της επιστήμης της Ψυχολογίας, καθώς και του εφαρμοσμένου κλάδου της Ψυχολογίας, τη Συμβουλευτική Ψυχολογία, όπως αυτές διαμορφώνονται στο πλαίσιο των επικρατούσων Ψυχοθεραπευτικών Προσεγγίσεων. Με την ολοκλήρωση του προγράμματος, οι συμμετέχοντες έχουν κατακτήσει τη γνώση και τις πρακτικές δεξιότητες που απαιτούνται για το επάγγελμα του συμβούλου ψυχικής υγείας και έχουν τις βάσεις για περαιτέρω εξειδίκευση και εκπαίδευση, εφόσον επιθυμούν την εξέλιξη τους σε επαγγελματίες ψυχοθεραπευτές.

+ ΠΕΡΙΕΧΟΜΕΝΟ

Έτος 1

Ακαδημαϊκές Δεξιότητες & Μεθοδολογία Έρευνας
Δεξιότητες Συμβουλευτικής: Ανάπτυξη & Εφαρμογή Αναπτυξιακή Ψυχολογία
Κώδικας Δεοντολογίας & Ηθικής Πρακτικής
Προσωποκεντρική Προσέγγιση στη Συμβουλευτική Κοινωνική Ψυχολογία
Έρευνα στη Συμβουλευτική
Προσωπική & Επαγγελματική Ανάπτυξη
Εργαστήρια Ομαδικής & Ατομικής Συμβουλευτικής

Έτος 2

Gestalt Προσέγγιση στη Συμβουλευτική
Ψυχοδυναμική Προσέγγιση στη Συμβουλευτική Κλινική Ψυχολογία
Συνθετική Προσέγγιση στη Συμβουλευτική Γνωσιακή-Συμπεριφορική Προσέγγιση (CBT) στη Συμβουλευτική Ψυχολογία Υγείας
Συμβουλευτική Σχέσεων
Προετοιμασία Κλινικής Άσκησης
Εργαστήρια Ομαδικής & Ατομικής Συμβουλευτικής

+ ΑΠΕΥΘΥΝΕΤΑΙ ΣΕ

• Άτομα -ανεξαρτήτως ακαδημαϊκού υποβάθρου- που επιθυμούν να εισέλθουν επαγγελματικά στον χώρο της ψυχικής υγείας, της συμβουλευτικής και της ψυχοθεραπείας • Επαγγελματίες, πτυχιούχους ή φοιτητές κοινωνικών, ανθρωπιστικών και επιστημών υγείας, που αναζητούν ενίσχυση & διεύρυνση των επαγγελματικών δεξιοτήτων τους • Ευρύτερο κοινό, που επιθυμεί να αποκτήσει γνώσεις ψυχολογίας και δεξιότητες συμβουλευτικής, για λόγους προσωπικής ανάπτυξης και αυτογνωσίας

+ ΠΡΟΟΠΤΙΚΕΣ

Οι απόφοιτοι είναι κάτοχοι Ανώτερου Επαγγελματικού Διπλώματος HPD in Counselling & Psychology, πιστοποιημένου σε επίπεδο 5 (με βάση το Ευρωπαϊκό Πλαίσιο Προσόντων) από τον φορέα πιστοποίησης ABC CERTA AWARDS. Έχουν τη δυνατότητα να συνεχίσουν τις σπουδές τους στο BSc Psychology & Counselling ή να ενταχθούν απευθείας στο MSc in Integrative Counselling & Psychotherapy του Mediterranean College. Με την επιτυχή ολοκλήρωση του προγράμματος, μπορούν να διεκδικήσουν θέσεις σε διάφορα συμβουλευτικά πλαίσια (κέντρα ψυχικής υγείας, συμβουλευτικούς σταθμούς, μονάδες κοινοτικής στήριξης, κοινωνικής πρόνοιας), εκπαιδευτήρια, νοσοκομεία και κλινικές, κέντρα απεξάρτησης, αποκατάστασης και επανένταξης, ανθρωπιστικές και αναπτυξιακές ΜΚΟ. Μετά από μετεκπαίδευση, κλινική άσκηση και προσωπική θεραπεία, μπορούν να καταστούν αυτόνομοι σύμβουλοι και ψυχοθεραπευτές, με βάση τις προδιαγραφές της Ελληνικής Εταιρείας Συμβουλευτικής (ΕΕΣ) ή του British Association for Counselling and Psychotherapy (BACP).

+ Professional Diploma Συμβουλευτική: Θεωρία & Πράξη

Γεφυροποιό πρόγραμμα για εισαγωγή σε προγράμματα μετεκπαίδευσης στη Συμβουλευτική και την Ψυχοθεραπεία, για πτυχιούχους μη συναφών ειδικοτήτων.

Κατοχύρωση 100 ωρών εκπαίδευσης κορμού στη Συμβουλευτική, σύμφωνα με τα κριτήρια της Ελληνικής Εταιρείας Συμβουλευτικής (ΕΕΣ).

Διδασκαλία σε 4 Ψυχοθεραπευτικές Προσεγγίσεις, από διδάσκοντες με πολυετή ακαδημαϊκή και επαγγελματική εμπειρία.

Βιωματική εκπαίδευση με παιχνίδια ρόλων και συμμετοχή σε ομάδες προσωπικής ανάπτυξης.

Ευέλικτη φοίτηση, προσαρμοσμένη σε εργαζόμενους (δια ζώσης ή εξ' αποστάσεως διδασκαλία).

Φιλικό πρόγραμμα για επαγγελματίες: αξιολόγηση μέσω γραπτών & προφορικών εργασιών, υποστήριξη καθηγητών, βιβλιοθήκη & ψηφιακή πλατφόρμα μάθησης.



European International University

Ελληνική

Οκτώβριο & Μάρτιο

1 έτος

+ ΠΡΟΟΠΤΙΚΕΣ

Με την επιτυχή ολοκλήρωση του προγράμματος, οι συμμετέχοντες λαμβάνουν βεβαίωση από το Mediterranean Professional Studies (Κέντρο Δια Βίου Μάθησης εγκεκριμένο από το Υπ. Παιδείας) και πιστοποίηση Professional Diploma από το European International University. Έχουν τη δυνατότητα να συνεχίσουν τις σπουδές τους και σε 1 επιπλέον έτος να λάβουν το Higher Professional Diploma σε Συμβουλευτική & Ψυχολογία, είτε να ενταχθούν στο MSc in Integrative Counselling & Psychotherapy του Mediterranean College. Οι απόφοιτοι θα ενδυναμώσουν τις συμβουλευτικές τους δεξιότητες για την εφαρμογή τους σε εργασιακό ή προσωπικό πλαίσιο.

+ ΠΕΡΙΕΧΟΜΕΝΟ

Εξάμηνο 1

Ακαδημαϊκές Δεξιότητες & Μεθοδολογία Έρευνας
Δεξιότητες Συμβουλευτικής: Ανάπτυξη & Εφαρμογή Γνωσιακή-Συμπεριφορική Προσέγγιση (CBT) στη Συμβουλευτική

Εξάμηνο 2

Ψυχοδυναμική Προσέγγιση στη Συμβουλευτική
Συνθετική Προσέγγιση στη Συμβουλευτική
Κώδικας Δεοντολογίας & Ηθικής Πρακτικής
Προσωποκεντρική Προσέγγιση στη Συμβουλευτική

+ ΑΠΕΥΘΥΝΕΤΑΙ ΣΕ

• Άτομα που εφαρμόζουν τη συμβουλευτική στο χώρο εργασίας τους (εκπαιδευτικοί, επαγγελματίες υγείας, κ.α.)
• Όσους επιθυμούν να συνεχίσουν τις σπουδές τους σε προγράμματα μετεκπαίδευσης στη Συμβουλευτική (γεφυροποιό πρόγραμμα).
• Άτομα που ενδιαφέρονται για την προσωπική τους ανάπτυξη και αυτογνωσία.
• Φοιτητές/τριες ψυχολογίας και ανθρωπιστικών – κοινωνικών επιστημών.

Το μοναδικό βραχύχρονο πιστοποιητικό στην Ψυχοδυναμική Ψυχοθεραπεία.

Πιστοποίηση από το European International University (Paris).

Κατοχύρωση μέρους του portfolio που απαιτείται για ένταξη στην Ελληνική Εταιρεία Συμβουλευτικής (ΕΕΣ) και στο European Association for Counselling (EAC).

Διδασκαλία βιωματικού χαρακτήρα & συμμετοχή σε ομάδες προσωπικής ανάπτυξης, με παιχνίδια ρόλων, μελέτες περιστατικών και Βιωματικό Εργαστήριο Αυτογνωσίας.

Κλινική παρατήρηση και θεωρητική & πρακτική εκπαίδευση από εξειδικευμένους επαγγελματίες.

Προσομοίωση θεραπειών με χρήση μονόδρομου καθρέφτη.



Professional Diploma Ψυχοδυναμική Ψυχοθεραπεία



European International University

Ελληνική

Νοέμβριο

1 έτος

+ ΠΡΟΟΠΤΙΚΕΣ

Με την επιτυχή ολοκλήρωση του προγράμματος, οι συμμετέχοντες λαμβάνουν βεβαίωση από το Mediterranean Professional Studies (Κέντρο Δια Βίου Μάθησης εγκεκριμένο από το Υπ. Παιδείας) και πιστοποίηση Professional Diploma από το European International University. Οι απόφοιτοι θα ενδυναμώσουν τις θεραπευτικές τους δεξιότητες για την κλινική άσκηση των επαγγελματιών του συμβούλου ψυχικής υγείας και του ψυχολόγου, σε δημόσιο ή ιδιωτικό πλαίσιο, αλλά και θα εφαρμόσουν τις γνώσεις τους στο εργασιακό τους πλαίσιο. Μπορούν να συνεχίσουν για μεταπτυχιακές σπουδές στη Συμβουλευτική και στην Ψυχαναλυτική Ψυχοθεραπεία στο Mediterranean College ή σε αντίστοιχα προγράμματα στο εξωτερικό.

+ ΠΕΡΙΕΧΟΜΕΝΟ

Βασικές Αρχές Ψυχοδυναμικής Ψυχοθεραπείας: Κατανώντας τον Φρόντλ
Θεωρητικές Προσεγγίσεις της Ψυχοδυναμικής Ψυχοθεραπείας 1: Κατανώντας τις Αντικειμενοτρόπες Σχέσεις (Βρετανική Σχολή)

Θεωρητικές Προσεγγίσεις Ψυχοδυναμικής Ψυχοθεραπείας 2: Μεταφροϋδικά Κινήματα
Δεξιότητες & Αρχές Δεοντολογίας στην Ψυχοδυναμική ψυχοθεραπεία: Από την Θεωρία στην Πράξη
Μεθοδολογία & Δεξιότητες Παρατήρησης

+ ΑΠΕΥΘΥΝΕΤΑΙ ΣΕ

- Φοιτητές/ Απόφοιτους προγραμμάτων Ψυχολογίας, Συμβουλευτικής, Ψυχοθεραπείας & Ανθρωπιστικών Επιστημών
- Επιστήμονες & Επαγγελματίες Ψυχικής Υγείας
- Ευρύτερο κοινό, για λόγους προσωπικής ή/ και επαγγελματικής ανάπτυξης.
- Όσους επιθυμούν να συνεχίσουν τις σπουδές τους σε προγράμματα μετεκπαίδευσης στη Συμβουλευτική & Ψυχαναλυτική Ψυχοθεραπεία



Professional Diploma Γνωσιακή Συμπεριφοριστική Θεραπεία (CBT)



European International University

Ελληνική

Οκτώβριο

1 Έτος

+ ΠΡΟΟΠΤΙΚΕΣ

Με την επιτυχή ολοκλήρωση του προγράμματος, οι συμμετέχοντες λαμβάνουν βεβαίωση από το Mediterranean Professional Studies (Κέντρο Δια Βίου Μάθησης εγκεκριμένο από το Υπ. Παιδείας) και πιστοποίηση Professional Diploma από το European International University. Η πιστοποίηση μπορεί να αξιοποιηθεί σε πολλά επίπεδα με κέντρο τον εαυτό και τον επαγγελματία, καθώς διευρύνει τις επαγγελματικές προοπτικές, ενισχύει τις επαγγελματικές δεξιότητες και εξελίσσει σε προσωπικό επίπεδο τους συμμετέχοντες. Οι απόφοιτοι μπορούν να εφαρμόσουν τις γνώσεις & δεξιότητες που έχουν αποκτήσει, είτε στην άσκηση του επαγγέλματός τους ως ψυχολόγοι, σύμβουλοι ψυχικής υγείας ή ψυχοθεραπευτές, που επιθυμούν να εργαστούν με τη εργαλεία της συγκεκριμένης ψυχοθεραπευτικής προσέγγισης, είτε για να προσεγγίσουν με πιο αποτελεσματικό τρόπο τυχόν δυσκολίες που προκύπτουν στην οικογένεια και το σχολείο.

+ ΠΕΡΙΕΧΟΜΕΝΟ

Εισαγωγή στη Γνωσιακή Συμπεριφοριστική Θεωρία
Γνωσιακή Συμπεριφοριστική Θεραπεία
Κλινικές Εφαρμογές I

Κλινικές Εφαρμογές II
Ομάδα Παρατήρησης
Process Groups

+ ΑΠΕΥΘΥΝΕΤΑΙ ΣΕ

- Ψυχολόγους
- Ψυχοθεραπευτές
- Συμβούλους/ επαγγελματίες ψυχικής υγείας
- Όσους ενδιαφέρονται για την προσωπική τους ανάπτυξη
- Γονείς & εκπαιδευτικούς για τη διευκόλυνση της ψυχοεκπαίδευσης των παιδιών/ μαθητών σε σχέση με τις σκέψεις και τα συναισθήματά τους.

Η μοναδική πανεπιστημιακή πιστοποίηση στην Ελλάδα στη Συμβουλευτική Ομάδων.

Πιστοποίηση από το European International University (Paris).

Συνδυασμός θεωρητικής και βιωματικής εκπαίδευσης στις βασικές ψυχοθεραπευτικές προσεγγίσεις στο πλαίσιο ομάδας.

Ιδανικό τόσο για επαγγελματίες ψυχικής υγείας, όσο και για ανθρώπους που δουλεύουν με ομάδες (πχ managers, εκπαιδευτικούς).

Ενίσχυση δεξιοτήτων επικοινωνίας, ανατροφοδότησης, αυτογνωσίας, βελτίωση διαπροσωπικών σχέσεων.



Professional Diploma Ομαδική Ψυχοθεραπεία & Συμβουλευτική



European International University

Ελληνική

Νοέμβριο

1 έτος

+ ΠΡΟΟΠΤΙΚΕΣ

Με την επιτυχή ολοκλήρωση του προγράμματος, οι συμμετέχοντες λαμβάνουν βεβαίωση από το *Mediterranean Professional Studies* (Κέντρο Δια Βίου Μάθησης εγκεκριμένο από το Υπ. Παιδείας) και πιστοποίηση *Professional Diploma* από το *European International University*. Οι απόφοιτοι του προγράμματος μπορούν να εφαρμόσουν τις γνώσεις & δεξιότητές τους στην άσκηση του επαγγέλματός τους ως ψυχολόγοι, σύμβουλοι ψυχικής υγείας ή ψυχοθεραπευτές. Μπορούν, επίσης, να χρησιμοποιήσουν τις γνώσεις τους στο εργασιακό τους πλαίσιο, διευρύνοντας την παροχή των υπηρεσιών τους και αποκτώντας πρόσβαση σε έναν ευρύτερο πληθυσμό, χρησιμοποιώντας τη συμβουλευτική ομάδας ως μέθοδο ανάπτυξης του ατόμου μέσα στην ομάδα, αλλά και την ανάπτυξη της ομάδας ως κοινωνικού συστήματος. Τέλος, μπορούν να συνεχίσουν για μεταπτυχιακές σπουδές στο *MSc Integrative Counselling and Psychotherapy* του *Mediterranean College* ή σε αντίστοιχα προγράμματα στο εξωτερικό.

Το **Professional Diploma στην Ομαδική Ψυχοθεραπεία και Συμβουλευτική** είναι το μοναδικό πρόγραμμα στην Ελλάδα που παρέχει δυνατότητα πιστοποίησης στη Συμβουλευτική Ομάδων. Το πρόγραμμα αποτελεί συνδυασμό θεωρητικής και βιωματικής εκπαίδευσης, με έμφαση στην εκμάθηση βασικών δεξιοτήτων συντονισμού ομάδων και άσκησης της ομαδικής συμβουλευτικής.

Κύριοι Στόχοι του προγράμματος είναι:

- Η κατανόηση των διαδικασιών επικοινωνίας στην ομάδα τόσο στο πλαίσιο της ομαδικής συμβουλευτικής όσο και σε ποικίλα εργασιακά περιβάλλοντα (στη σχολική τάξη, σε εταιρείες, κ.α.).
- Η γνωριμία με τις βασικές τεχνικές της ομαδικής συμβουλευτικής και της ψυχοθεραπείας.
- Η κατανόηση της δυναμικής της ομάδας «ως συστήματος» και της θέσης-ρόλου του κάθε μέλους μέσα σε αυτό.
- Η ανάπτυξη βασικών δεξιοτήτων άσκησης ομαδικής συμβουλευτικής και η εκμάθηση τεχνικών προώθησης της επικοινωνίας και συνεργασίας στις ομάδες (ενδυνάμωση ομάδων, team building, ενίσχυση της συνεργασίας σε ποικίλα εργασιακά – εκπαιδευτικά περιβάλλοντα).

+ ΠΕΡΙΕΧΟΜΕΝΟ

Εισαγωγή στη Ψυχολογία των Ομάδων
Η Ψυχαναλυτική Προσέγγιση στην Ομαδική Συμβουλευτική
Ανθρωπιστικές Προσεγγίσεις στην Ομαδική Συμβουλευτική
Συστημικές Προσεγγίσεις στην Ομαδική Συμβουλευτική
Βιωματική Εκπαίδευση

+ ΑΠΕΥΘΥΝΕΤΑΙ ΣΕ

- Φοιτητές/ πτυχιούχους/ μεταπτυχιακούς φοιτητές Διοικητικών (HR) & Ανθρωπιστικών Επιστημών & Επιστημών Υγείας
- Επιστήμονες & Επαγγελματίες Ψυχικής Υγείας ή Εργαζόμενους στον χώρο της κοινότητας
- Ευρύτερο κοινό, για λόγους προσωπικής ή/ και επαγγελματικής ανάπτυξης



Professional Diploma Συμβουλευτική Σχέσεων & Ζευγαριών



European International University

Ελληνική

Νοέμβριο

1 έτος

+ ΠΡΟΟΠΤΙΚΕΣ

Με την επιτυχή ολοκλήρωση του προγράμματος, οι συμμετέχοντες λαμβάνουν βεβαίωση από το *Mediterranean Professional Studies* (Κέντρο Δια Βίου Μάθησης εγκεκριμένο από το Υπ. Παιδείας) και πιστοποίηση *Professional Diploma* από το *European International University*. Οι απόφοιτοι είναι εξειδικευμένοι σύμβουλοι Σχέσεων και μπορούν να μεταφέρουν τις γνώσεις που αποκόμισαν στην άσκηση του επαγγέλματός τους, ως σύμβουλοι, ψυχολόγοι ή ψυχοθεραπευτές και γενικότερα στο πλαίσιο εργασίας τους, αλλά και να διευρύνουν τις παρεχόμενες υπηρεσίες τους. Μπορούν να συνεχίσουν για μεταπτυχιακές σπουδές στο *MSc Integrative Counselling and Psychotherapy* του *Mediterranean College* ή σε αντίστοιχα προγράμματα στο εξωτερικό.

Το **Professional Diploma in Relationship Counselling** είναι το μοναδικό πρόγραμμα στην Ελλάδα που παρέχει δυνατότητα πιστοποίησης στη Συμβουλευτική Σχέσεων. Προετοιμάζει τους συμμετέχοντες με την απαραίτητη γνώση της θέσης ενός υγιούς «Εγώ» μέσα στο «Εμείς» και εξετάζει πώς οι πρώιμες εμπειρίες της ζωής μας και ο τρόπος που μάθαμε να σχετιζόμαστε στο παρελθόν, καθορίζουν τον ενήλικο κόσμο μας μέσα από ένα θεωρητικό και βιωματικό πλαίσιο. Οι σπουδαστές μελετούν διαφορετικές θεραπευτικές προσεγγίσεις και αποκτούν εφαρμόσιμες επαγγελματικές δεξιότητες. Παράλληλα, μαθαίνουν να χειρίζονται ειδικά θέματα στη Συμβουλευτική Ζευγαριών, όπως προβλήματα επικοινωνίας, σεξουαλικές δυσκολίες, βίαιες σχέσεις και προβλήματα που σχετίζονται με το αλκοόλ ή τις ουσίες. Εξοπλίζει τους σπουδαστές με τα κατάλληλα εργαλεία, ώστε να μπορούν να κατανοήσουν και να βοηθήσουν στην επίλυση προβλημάτων σε επίπεδο συμβουλευτικής και βοηθά στην προσωπική ανάπτυξη, δείχνοντας τον τρόπο να οδηγηθούμε στην ευτυχία και στη δημιουργία ικανοποιητικών σχέσεων στην προσωπική μας ζωή.

+ ΠΕΡΙΕΧΟΜΕΝΟ

Εισαγωγή στη Συμβουλευτική Σχέσεων, Ζεύγους & Οικογένειας
Η Σχεσιακεντρική Προσέγγιση στη Συμβουλευτική & Θεραπεία Σχέσεων, Ζεύγους & Οικογένειας I (Yalom)
Η Σχεσιακεντρική Προσέγγιση στη Συμβουλευτική & Θεραπεία Σχέσεων, Ζεύγους & Οικογένειας II (Yalom)

Η Ψυχαναλυτική Προσέγγιση στο Άτομο, το Ζευγάρι & την Οικογένεια (S. Freud)
Η Ψυχοδυναμική Προσέγγιση στο Άτομο, το Ζευγάρι & την Οικογένεια (M. Klein)
Η Σύνθεση στη Θεραπεία Σχέσεων

+ ΑΠΕΥΘΥΝΕΤΑΙ ΣΕ

- Φοιτητές/ πτυχιούχους/ μεταπτυχιακούς φοιτητές Κοινωνικών, Ανθρωπιστικών Επιστημών & Επιστημών Υγείας
- Επιστήμονες & Επαγγελματίες Ψυχικής Υγείας ή Εργαζόμενους στον χώρο της κοινότητας
- Ευρύτερο κοινό, για λόγους προσωπικής ή/ και επαγγελματικής ανάπτυξης



Professional Diploma Sport & Exercise Psychology

Το μοναδικό, ολοκληρωμένο πρόγραμμα επαγγελματικής εξειδίκευσης Αθλητικής Ψυχολογίας στην Ελλάδα.

Πιστοποίηση από το European International University (Paris).

Προσεγγίζει ολιστικά την κατανόηση της ψυχολογίας αθλητών ατομικών & ομαδικών αθλημάτων.

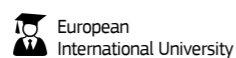
Σχεδιασμένο από ψυχολόγους & αθλητικούς επιστήμονες.

Ενισχύει συμβουλευτικές δεξιότητες & τεχνικές ενθάρρυνσης.

Ιδανικό για ψυχολόγους, προπονητές, γονείς, αθλητές.

Ευέλικτη φοίτηση με συνδυασμό θεωρητικής & βιωματικής εκπαίδευσης.

Προσφέρει δυνατότητα πρακτικής άσκησης



+ ΠΡΟΟΠΤΙΚΕΣ

Με την επιτυχή ολοκλήρωση του προγράμματος, οι συμμετέχοντες λαμβάνουν βεβαίωση από το Mediterranean Professional Studies (Κέντρο Δια Βίου Μάθησης εγκεκριμένο από το Υπ. Παιδείας) και πιστοποίηση Professional Diploma από το European International University. Οι επαγγελματίες ψυχικής υγείας εφαρμόζουν τις γνώσεις & δεξιότητές τους στην άσκηση του επαγγέλματός τους ως αθλητικοί ψυχολόγοι, σύμβουλοι ψυχικής υγείας ή ψυχοθεραπευτές, που δουλεύουν με αθλητικούς πληθυσμούς. Οι προπονητές δουλεύουν καλύτερα με τις ομάδες και τους αθλητές τους, συμβάλλοντας στην ενίσχυση της απόδοσης και τη διαχείριση ταλαντούχων αθλητών. Οι κηδεμόνες κατανοούν το πλαίσιο στο οποίο καλούνται να αποδώσουν τα συγγενικά τους πρόσωπα, ώστε να μπορούν να τα στηρίζουν αποτελεσματικά. Οι ίδιοι οι αθλητές ενισχύουν την αυτογνωσία και αυτοπραγμάτωσή τους, κατανοούν μηχανισμούς και διεργασίες της απόδοσης, διαχειρίζονται αποτελεσματικότερα τις συναισθηματικές τους καταστάσεις.

Οι ψυχολογικές δεξιότητες των αθλητών είναι σημαντικό να εξελίσσονται παράλληλα με τις φυσικές και σωματικές, στο πλαίσιο της διαφύλαξης της ψυχικής υγείας και συγχρόνως της ενίσχυσης της απόδοσης. Οι εφαρμογές της αθλητικής ψυχολογίας αφορούν όλους τους τομείς όπου το άτομο καλείται να αποδώσει και να παραμείνει ανθεκτικό στην πίεση, αλλά και σε όλους τους πληθυσμούς, αθλητές, πρωταθλητές και ελεύθερα ασκούμενους, καθώς και άμεσα εμπλεκόμενα άτομα, όπως οι γονείς και κηδεμόνες.

Το πρόγραμμα αναλύει τις βασικές θεωρητικές έννοιες της Αθλητικής Ψυχολογίας και της Ψυχολογίας της Άσκησης, καθώς και τους μηχανισμούς που συμβάλλουν και ενισχύουν την απόδοση, ενώ ταυτόχρονα εξετάζονται πρακτικές και τεχνικές παρέμβασης για την προστασία της ψυχικής ευεξίας. Σκοπός είναι η κατανόηση του ρόλου του αθλητικού ψυχολόγου και της συνεργασίας με άτομα και ομάδες, ενώ παράλληλα -και μέσω των πρακτικών και βιωματικών μαθημάτων- οι συμμετέχοντες αναπτύσσουν συμβουλευτικές δεξιότητες προσαρμοσμένες στις ανάγκες των αθλητών.

+ ΠΕΡΙΕΧΟΜΕΝΟ

Αθλητική Ψυχολογία & Ψυχολογία της Άσκησης
Κοινωνικές & Γνωστικές Διεργασίες της Απόδοσης
Ψυχική Υγεία & Ευεξία στον Αθλητισμό και την Άσκηση
Δεξιότητες Συμβουλευτικής για Αθλητικούς Ψυχολόγους (με πρακτική εφαρμογή)
Coaching & Mentoring (με πρακτική εφαρμογή)
Ανάπτυξη & Διαχείριση Ταλέντου στον Αθλητισμό

+ ΑΠΕΥΘΥΝΕΤΑΙ ΣΕ

- Επαγγελματίες Ψυχικής Υγείας (ψυχολόγους, συμβούλους, ψυχοθεραπευτές, κ.α.)
- Επαγγελματίες Αθλητισμού (προπονητές, γυμναστές, managers, κ.α.)
- Γονείς, κηδεμόνες ή άλλα πρόσωπα ενδιαφέροντος νεαρών αθλητών
- Αθλητές





MEDITERRANEAN
COLLEGE
LIBRARY

Στέλλα Σουλιώτη

BA (Hons) Early Childhood Studies

Παιδαγωγός, Joy Βρεφονηπιακός Σταθμός

“Τα φοιτητικά μου χρόνια στο Κολλέγιο ήταν ευχάριστα, καθώς γνώρισα αξιόλογους καθηγητές και απέκτησα σημαντικές γνώσεις γύρω από το αντικείμενο σπουδών που επέλεξα. Οι καθηγητές ήταν συνεχώς κοντά μου σε ό,τι και αν χρειάστηκα και μαζί τους έμαθα πώς να διαχειρίζομαι καταστάσεις μέσα στο νηπιαγωγείο,



ώστε να γίνω και εγώ μια σωστή εκπαιδευτικός. Ολοκληρώνοντας την πρακτική μου στον παιδικό σταθμό που με τοποθέτησε η σχολή μου, μου προτάθηκε να συνεχίσω να συνεργάζομαι μαζί τους επαγγελματικά. Δέχθηκα αμέσως την πρόταση και πλέον εργάζομαι στον παιδικό σταθμό Joy ως παιδαγωγός.”



THE SCHOOL OF EDUCATION



ΒΡΕΤΑΝΙΚΟ
ΠΑΝΕΠΙΣΤΗΜΙΟ



ΕΠΑΓΓΕΛΜΑΤΙΚΗ
ΚΑΤΟΧΥΡΩΣΗ

100%

ΑΞΙΟΛΟΓΗΣΗ ΜΕΣΩ
ΕΡΓΑΣΙΩΝ



100+ ΣΥΝΕΡΓΑΖΟΜΕΝΕΣ
ΔΟΜΕΣ

+ ΠΡΟΓΡΑΜΜΑΤΑ ΣΠΟΥΔΩΝ

Master's

- MA Educational Leadership & Management
- MA Teaching English to Speakers of Other Languages (TESOL)
- MA Inclusion and Special Educational Needs & Disability (ISEND)

Bachelor's

- BA (Hons) English Language & Teaching English to Speakers of Other Languages (TESOL)
- BA (Hons) Early Childhood Studies

Advanced Professional Diplomas

- Advanced Professional Diploma Ειδικές Εκπαιδευτικές Ανάγκες & Συμπεριληψη
- Advanced Professional Diploma Διαπολιτισμική Εκπαίδευση: Μετανάστευση & Προσφυγοποίηση

Αναγνωρισμένα πτυχία από το University of Derby, 1^ο σε κατάταξη βρετανικό πανεπιστήμιο στην Ελλάδα & TOP15 στη Βρετανία στις Επιστήμες της Αγωγής (Guardian University Guide 2025).

Σύγχρονα προγράμματα, που οδηγούν σε επαγγελματικά δικαιώματα & πρόσβαση σε θέσεις εκπαιδευτικού στον ιδιωτικό & δημόσιο τομέα.

Δομημένο πλαίσιο εποπτευόμενης πρακτική άσκησης, σε ένα δίκτυο συνεργαζόμενων εκπαιδευτηρίων & φορέων της Σχολής.

Προσομοίωση πραγματικών συνθηκών επαγγέλματος στα εργαστήρια παιδαγωγικών και στους χώρους συμβουλευτικής του Κολλεγίου.



Αναγνωρισμένο πτυχίο από το University of Derby, Νο1 στην Ελλάδα & TOP15 στη Βρετανία στις Επιστήμες της Αγωγής (Guardian University Guide 2025).

Επαγγελματικά ισοδύναμο με Master ελληνικού πανεπιστημίου (μέσω του ATEEN του Υπουργείου Παιδείας), το οποίο οδηγεί σε διδακτική επάρκεια πτυχιούχων ΑΕΙ, ανεξαρτήτως ειδικότητας.

Διαδραστική & βιωματική διδασκαλία, από επαγγελματίες από διαφορετικούς χώρους στην Εκπαίδευση και διδάσκοντες υψηλού ακαδημαϊκού κύρους.

Ευέλικτη φοίτηση με σύγχρονη & ασύγχρονη online διδασκαλία.

Δημιουργικές εργασίες χωρίς εξετάσεις.

Δυνατότητα πρακτικής άσκησης σε σχολεία και εκπαιδευτικές δομές.



MA Educational Leadership & Management



University of Derby



Αγγλικά



Οκτώβριο & Φεβρουάριο



1 ή 2 έτη

+ ΠΡΟΟΠΤΙΚΕΣ

Οι απόφοιτοι είναι κάτοχοι αναγνωρισμένου μεταπτυχιακού τίτλου και μπορούν να αποκτήσουν επαγγελματική ισοδυναμία, μέσω του Αυτοτελούς Τμήματος Εφαρμογής της Ευρωπαϊκής Νομοθεσίας (ATEEN) του Υπ. Παιδείας. Ως διπλωματούχοι στη Διοίκηση Εκπαιδευτικών Οργανισμών μπορούν να διεκδικήσουν ανώτερες διοικητικές, συντονιστικές και διευθυντικές θέσεις στον κλάδο της Εκπαίδευσης, στον ιδιωτικό ή δημόσιο τομέα: Κέντρα Προσχολικής Αγωγής, Φροντιστήρια, Σχολεία, Πανεπιστήμια, Κολλέγια, Κέντρα Δια Βίου Μάθησης και σε Κυβερνητικούς Οργανισμούς & Φορείς. Όσοι το επιθυμούν, μπορούν να συνεχίσουν την ακαδημαϊκή τους πορεία για την απόκτηση διδακτορικού διπλώματος PhD.

+ ΠΕΡΙΕΧΟΜΕΝΟ

PG Certificate

Leadership & Management Strategies in Educational Contexts
Leading Educational Policy, Planning & Change
Organisational Psychology, People and Culture Leadership

PG Diploma

Changing Landscapes and Innovation in 21st century Education
Coaching, Mentoring & Performance Improvement
Designing Social Research

Master's

Independent Study

+ ΚΡΙΤΗΡΙΑ ΕΙΣΑΓΩΓΗΣ

- Πανεπιστημιακό πτυχίο ανεξαρτήτως ειδικότητας, ή
- Επαγγελματικές πιστοποιήσεις (IEK, HND ή αντίστοιχο) & σημαντική εμπειρία στην Εκπαίδευση
- Καλή γνώση της Αγγλικής Γλώσσας (επίπεδο C1) / IELTS 6.5



MA Teaching English to Speakers of Other Languages (TESOL)



University of Derby



Αγγλικά



Οκτώβριο & Φεβρουάριο



1 ή 2 έτη

Αναγνωρισμένο πτυχίο από το University of Derby, Νο1 στην Ελλάδα & TOP15 στη Βρετανία στις Επιστήμες της Αγωγής (Guardian University Guide 2025).

Επαγγελματικά ισοδύναμο με Master ελληνικού πανεπιστημίου (μέσω του ATEEN του Υπουργείου Παιδείας), το οποίο οδηγεί σε διδακτική επάρκεια πτυχιούχων ΑΕΙ, ανεξαρτήτως ειδικότητας.

Δυνατότητα πρακτικής άσκησης σε συνεργαζόμενους φορείς.

Σχεδιασμένο σύμφωνα με τις νεότερες διεθνείς εξελίξεις & πρακτικές στον χώρο της Διδασκαλίας της Αγγλικής ως δεύτερης/ ξένης γλώσσας.

Διαδραστική & βιωματική διδασκαλία, από επαγγελματίες από διαφορετικούς χώρους στην Εκπαίδευση και διδάσκοντες υψηλού ακαδημαϊκού κύρους.

Ευέλικτη φοίτηση με σύγχρονη & ασύγχρονη online διδασκαλία.

Δημιουργικές εργασίες χωρίς εξετάσεις.

Δυνατότητα πρακτικής άσκησης σε συνεργαζόμενους φορείς.

+ ΠΡΟΟΠΤΙΚΕΣ

Οι απόφοιτοι είναι κάτοχοι αναγνωρισμένου μεταπτυχιακού τίτλου και μπορούν να αποκτήσουν επαγγελματική ισοδυναμία, μέσω του Αυτοτελούς Τμήματος Εφαρμογής της Ευρωπαϊκής Νομοθεσίας (ATEEN) του Υπ. Παιδείας. Έχουν τη δυνατότητα να εργαστούν ως υψηλά καταρτισμένοι εκπαιδευτικοί της Αγγλικής Γλώσσας σε ποικίλα περιβάλλοντα, όπως ιδιωτικά σχολεία, ΜΚΟ (διδασκαλία της Αγγλικής σε πρόσφυγες), φροντιστήρια ξένων γλωσσών, international summer schools, φροντιστήρια ξένων Πανεπιστημίων, με ανήλικους και ενήλικους εκπαιδευόμενους, ενώ τους ανοίγονται οι ορίζοντες για διεθνή καριέρα σε international schools στο εξωτερικό, ως καθηγητές της Αγγλικής γλώσσας. Όσοι το επιθυμούν, μπορούν να συνεχίσουν την ακαδημαϊκή τους πορεία για την απόκτηση διδακτορικού διπλώματος PhD.

+ ΠΕΡΙΕΧΟΜΕΝΟ

PG Certificate

The Principles of English Language Teaching
Language Learning Theory and Practice
Linguistics for TESOL

PG Diploma

Changing contexts of TESOL
Curriculum, Pedagogy & Materials Development
Research methods in TESOL

Master's

Independent Study / Teaching Project

+ ΚΡΙΤΗΡΙΑ ΕΙΣΑΓΩΓΗΣ

- Πανεπιστημιακό πτυχίο ανεξαρτήτως ειδικότητας, ή
- Επαγγελματικές πιστοποιήσεις (IEK, HND ή αντίστοιχο) & σημαντική εμπειρία στην Εκπαίδευση, ή
- Διδακτική Επάρκεια Αγγλικής Γλώσσας & σημαντική διδακτική εμπειρία
- Καλή γνώση της Αγγλικής Γλώσσας (επίπεδο C1) / IELTS 6.5

Αναγνωρισμένο πτυχίο από το University of Derby, Νο1 στην Ελλάδα & TOP15 στη Βρετανία στις Επιστήμες της Αγωγής (Guardian University Guide 2025).

Επαγγελματικά ισοδύναμο με Master ελληνικού πανεπιστημίου (μέσω του ΑΤΕΕΝ του Υπουργείου Παιδείας), το οποίο οδηγεί σε διδακτική επάρκεια πτυχιούχων ΑΕΙ, ανεξαρτήτως ειδικότητας.

Το μοναδικό μεταπτυχιακό στην Ελλάδα που διέπεται από τη φιλοσοφία της Συμπερίληψης.

Πληροί τις προϋποθέσεις του ΙΕΠ περί συνάφειας μεταπτυχιακών Ειδικής Αγωγής.

Διαδραστική & βιωματική διδασκαλία, από επαγγελματίες από διαφορετικούς χώρους στην Εκπαίδευση και διδάσκοντες υψηλού ακαδημαϊκού κύρους.

Δημιουργικές εργασίες χωρίς εξετάσεις.

Εποπτευόμενη Πρακτική άσκηση σε συνεργαζόμενες δομές.



MA Inclusion and Special Educational Needs & Disability (ISEND)



University of Derby



Ελληνική ή Αγγλική



Οκτώβριο & Φεβρουάριο



1,5 ή 2 έτη

ΠΡΟΟΠΤΙΚΕΣ

Οι απόφοιτοι είναι κάτοχοι αναγνωρισμένου τίτλου και μπορούν να αποκτήσουν επαγγελματική ισοδυναμία, μέσω του Αυτοτελούς Τμήματος Εφαρμογής της Ευρωπαϊκής Νομοθεσίας (ΑΤΕΕΝ) του Υπ. Παιδείας. Έχουν τη δυνατότητα να εργαστούν ως Ειδικοί Παιδαγωγοί σε διαφορετικά πλαίσια, όπως σχολεία, δομές ΕΑΕ, ΜΚΟ, ως ερευνητές, ως ελεύθεροι επαγγελματίες, όπου θα είναι σε θέση να σχεδιάζουν, να εφαρμόζουν και να αξιολογούν εκπαιδευτικές παρεμβάσεις σε παιδιά με ιδιαίτερες εκπαιδευτικές ανάγκες. Επιπλέον, μέσω της υψηλής επιστημονικής και ερευνητικής κατάρτισής τους, μπορούν να προχωρήσουν σε απόκτηση διδακτορικού διπλώματος σπουδών.

Σε μια εποχή αυξανόμενου παγκόσμιου ενδιαφέροντος για την ισότητα και την ένταξη στην Εκπαίδευση, το νέο μεταπτυχιακό πρόγραμμα στη Συμπερίληψη και Ειδική Αγωγή είναι το μοναδικό που διέπεται από τη φιλοσοφία της ένταξης και των ίσων μαθησιακών ευκαιριών, για μαθητές με ιδιαίτερες εκπαιδευτικές ανάγκες.

Το **MA Inclusion & Special Educational Needs and Disability (MA ISEND)** απευθύνεται σε εν ενεργεία εκπαιδευτικούς και νέους πτυχιούχους που επιθυμούν να απασχοληθούν ως Ειδικοί Παιδαγωγοί στην Ελλάδα ή το εξωτερικό. Το πρόγραμμα αποτελείται από δύο μαθήματα κορμού και τρία μαθήματα εξειδίκευσης. Για την απόκτηση του μεταπτυχιακού τίτλου απαιτείται η εκπόνηση διπλωματικής εργασίας σε θέμα Ειδικής Αγωγής και Εκπαίδευσης, άρρηκτα συνδεδεμένο με το αντικείμενο εξειδίκευσης του φοιτητή.

ΠΕΡΙΕΧΟΜΕΝΟ

PG Certificate

Crafting your Master's Study
Inclusion/SEND: Current Issues & Dilemmas
ISEND: Removing Barriers to Achievement

PG Diploma

Designing Social Sciences Research
ISEND in Practice

Master's

Independent Scholarship

ΚΡΙΤΗΡΙΑ ΕΙΣΑΓΩΓΗΣ

- Πανεπιστημιακό πτυχίο στις Επιστήμες της Αγωγής ή συναφή τομέα
- Καλή γνώση της Αγγλικής Γλώσσας (επίπεδο C1) για το αγγλόφωνο πρόγραμμα



Ευαγγελία Κούρτη

MA Education (Special Education Needs & Disabilities)

Η εκπαιδευτική μου πορεία στο Mediterranean College ήταν μια σπουδαία διαμορφωτική εμπειρία που με έφερε πιο κοντά στην επιστημονική γνώση περί της Ειδικής Αγωγής και στην εφαρμογή της μέσα από την πρακτική άσκηση. Απέκτησα ένα επιπλέον φίλτρο να αντιλαμβάνομαι την πραγματικότητα, κάτι που με ωφέλησε και ως επαγγελματία και ως άνθρωπο. Ευχαριστώ τους καθηγητές και τους συμφοιτητές μου που με συνόδευσαν και με υποστήριξαν σ' αυτό το ταξίδι.



Σύγχρονο πρόγραμμα από το University of Derby, Νο1 στην Ελλάδα & TOP15 στη Βρετανία στις Επιστήμες της Αγωγής (Guardian University Guide 2025).

Αναγνωρισμένο πτυχίο στην Αγγλική Φιλολογία και τη Διδακτική της Αγγλικής Γλώσσας που διασφαλίζει άδεια διδασκαλίας, καθώς οι απόφοιτοι απολαμβάνουν πλήρη επαγγελματικά δικαιώματα βάσει των διαδικασιών που προβλέπει το Αυτοτελές Τμήμα Εφαρμογής Ευρωπαϊκής Νομοθεσίας (ATEEN) του Υπουργείου Παιδείας.

Συνδυασμός ακαδημαϊκής μελέτης της Αγγλικής Γλώσσας με πρακτική κατάρτιση στη διδασκαλία της Αγγλικής.

Οργανωμένη πρακτική άσκηση με εποπτεία, σε δίκτυο συνεργαζόμενων εκπαιδευτικών πλαισίων.

Εκπαιδευτική διαδικασία που πλαισιώνεται από εκπαιδευτικές επισκέψεις, εθελοντικά events, σεμινάρια, συμμετοχή σε συνέδρια κ.α.

Δημιουργικές αξιολογήσεις χωρίς γραπτές εξετάσεις.

Ευέλικτη φοίτηση και πολυτροπική ακαδημαϊκή υποστήριξη.



BA (Hons) English Language & Teaching English to Speakers of Other Languages (TESOL)



University of Derby | Αγγλική | Οκτώβριο | 3 έτη (πλήρης φοίτηση) ή 6 έτη (μερική φοίτηση)

Το **BA (Hons) English Language and Teaching English to Speakers of Other Languages** απευθύνεται κυρίως σε άτομα που επιθυμούν να καταρτιστούν και να εργαστούν ως δάσκαλοι/καθηγητές Αγγλικής γλώσσας σε σχολεία όλων των βαθμίδων, φροντιστήρια ξένων γλωσσών, ή σε άλλους εκπαιδευτικούς φορείς. Το πρόγραμμα συνδυάζει τη θεωρία της διδασκαλίας της γλώσσας με την πρακτική εφαρμογή, προετοιμάζοντας τους φοιτητές για τη διδακτική πράξη. Συγκεκριμένα, αναπτύσσει τις γνώσεις των φοιτητών στην κατανόηση της διαδικασίας εκμάθησης δεύτερων/ ξένων γλωσσών, στην ανταπόκριση του διδάσκοντα σε διαφορετικά περιβάλλοντα και σε διαφορετικούς μαθητικούς πληθυσμούς και παρέχει μια κριτική εμβάθυνση στις σύγχρονες μεθοδολογίες στη διδασκαλία της Αγγλικής ως δεύτερης/ ξένης γλώσσας. Επιπλέον το πρόγραμμα κατάρτιζει τους φοιτητές σε θέματα που άπτονται της επιστημονικής μελέτης της αγγλικής γλώσσας μέσα από διεπιστημονικά μαθήματα όπως η Κοινωνιογλωσσολογία, η Ψυχολογία και η Ιστορία της Αγγλικής Γλώσσας.

ΠΕΡΙΕΧΟΜΕΝΟ

Έτος 1

Teaching, Thinking and Reasoning
Introduction to TESOL
Multilingualism in Contemporary Society
Intercultural Communication in Professional Practice
Key Concepts in Linguistics
The English Language in History

Έτος 2

Linguistics for TESOL
Investigating Real World Language (Corpus Linguistics)
The Diverse Language Learner
Research Methods in Education
Society in Language
Ideology, Discourse and Power

Έτος 3

Principles and Practice 1 (with Placement)
Principles and Practice 2 (with Placement)
Language and the Mind: Psycholinguistics
The Globalisation(s) of English
Independent Study/Dissertation

ΚΡΙΤΗΡΙΑ ΕΙΣΑΓΩΓΗΣ

- Απολυτήριο Λυκείου (ή αντίστοιχο)
- Καλή γνώση Αγγλικών (επίπεδο B2) \ IELTS 6.0

ΠΡΟΟΠΤΙΚΕΣ

Οι απόφοιτοι του προγράμματος έχουν βάσει νομοθεσίας το δικαίωμα να αναγνωρίσουν την επαγγελματική ισοδυναμία του τίτλου σπουδών τους με αυτόν που απονέμεται από τα ελληνικά κρατικά πανεπιστήμια μέσω του Αυτοτελούς Τμήματος Εφαρμογής Ευρωπαϊκής Νομοθεσίας (ATEEN) του Υπ. Παιδείας, καθώς και να αποκτήσουν άδεια διδασκαλίας ώστε να εργάζονται ως καθηγητές/δάσκαλοι αγγλικών σε σχολεία όλων των βαθμίδων καθώς και σε κέντρα ξένων γλωσσών ή ως αυτοαπασχολούμενοι. Επιπλέον, οι απόφοιτοι έχουν τη δυνατότητα να εργαστούν σε τομείς όπως η μετάφραση και η διερμηνεία, η δημιουργική γραφή, η λεξικογραφία και η δημοσιογραφία καθώς επίσης σε πολιτιστικούς φορείς, μουσεία, ή σε τμήματα δημοσίων σχέσεων και επικοινωνίας, ιδιαίτερα σε πολυεθνικές εταιρείες όπου η αγγλική είναι η κύρια γλώσσα επικοινωνίας. Τέλος, οι απόφοιτοι μπορούν να συνεχίσουν τις σπουδές τους σε μεταπτυχιακό επίπεδο, εξερευνώντας πεδία όπως η λογοτεχνία, η γλωσσολογία, οι πολιτισμικές σπουδές ή η εκπαίδευση, διευρύνοντας ακόμη περισσότερο τις επαγγελματικές τους επιλογές.



BA (Hons) Early Childhood Studies



University of Derby | Ελληνική | Οκτώβριο | 3 έτη (πλήρης φοίτηση) ή 6 έτη (μερική φοίτηση)

Σύγχρονο πρόγραμμα από το University of Derby, Νο1 στην Ελλάδα & TOP15 στη Βρετανία στις Επιστήμες της Αγωγής (Guardian University Guide 2025).

Αναγνωρισμένο πτυχίο, που οδηγεί σε επαγγελματικά δικαιώματα Νηπιαγωγού πτυχιούχων ΑΕΙ και σε διδακτική επάρκεια.

Διδασκαλία στα ελληνικά, με παράλληλα μαθήματα Αγγλικών ειδικότητας, προσφέροντας εξαιρετικές ακαδημαϊκές & επαγγελματικές προοπτικές.

Οργανωμένη πρακτική άσκηση με εποπτεία, σε δίκτυο συνεργαζόμενων εκπαιδευτικών πλαισίων. (Εκπαιδευτήρια, πολυχώρος πολιτισμού, ΜΚΟ, παιδικά μουσεία.)

Πρακτική εφαρμογή μέσα από μαθήματα Αισθητικής Αγωγής (Εικαστικά, Μουσική, Θέατρο, Αφήγηση, Μουσικοκινητική αγωγή), σε εξοπλισμένα Παιδαγωγικά Εργαστήρια.

Παράλληλες εκπαιδευτικές δράσεις: εκπαιδευτικές επισκέψεις, εθελοντικά events, σεμινάρια, συμμετοχή σε συνέδρια κ.α.

Έμφαση στην ανάπτυξη επαγγελματικής φιλοσοφίας.

Δημιουργικές αξιολογήσεις χωρίς γραπτές εξετάσεις.

ΠΡΟΟΠΤΙΚΕΣ

Οι απόφοιτοι είναι κάτοχοι αναγνωρισμένου τίτλου σπουδών και μπορούν να αποκτήσουν επαγγελματική ισοδυναμία του πτυχίου τους, μέσω του Αυτοτελούς Τμήματος Εφαρμογής της Ευρωπαϊκής Νομοθεσίας (ATEEN) του Υπ. Παιδείας. Ως επαγγελματίες παιδαγωγοί μπορούν να διεκδικήσουν θέσεις σε διάφορα παιδαγωγικά πλαίσια. Πιο συγκεκριμένα, μπορούν να εργαστούν σε νηπιαγωγεία και παιδικούς σταθμούς, κέντρα δημιουργικής απασχόλησης και έκφρασης, παιδότοπους, κατασκηνώσεις και κοινωνικές ΜΚΟ. Οι απόφοιτοι μπορούν να συνεχίσουν σπουδές για την απόκτηση Master στο *Mediterranean College* ή σε πανεπιστήμια του εξωτερικού.

ΠΕΡΙΕΧΟΜΕΝΟ

Έτος 1

Προετοιμασία για Σπουδές (Μάθημα Ανάπτυξης Δεξιοτήτων)
Εισαγωγή στην παιδική ηλικία: Θεωρία, φιλοσοφία και πρωτοπόροι
Παιχνίδι και Δημιουργικότητα
Αναπτύσσοντας Επαγγελματική Παιδαγωγική Ταυτότητα
Παιδί και Ολιστική Ανάπτυξη
Υποστηρίζοντας την Ολιστική Ανάπτυξη Αγγλικά I
Εργαστήριο Καλλιτεχνικών/ Δημιουργικών Δραστηριοτήτων I (μουσικοκινητική, θέατρο, αφήγηση, κατασκευές)

Έτος 2

Δημιουργική Επικοινωνία και Ακρόαση στην Προσχολική Ηλικία
Παιδί, Οικογένεια και Κοινωνία
Εκπαιδευτικός Επαγγελματισμός και πρακτικές
Υγεία και Ευημερία στην Παιδική Ηλικία
Έρευνα στην Προσχολική Ηλικία: Συμμετοχή, Ηθική και Δεοντολογία
Παιδική Προστασία: Αρχές και Πρακτικές
Αγγλικά II
Εργαστήριο Καλλιτεχνικών/ Δημιουργικών Δραστηριοτήτων II (μουσικοκινητική, θέατρο, αφήγηση, κατασκευές)

Έτος 3

Παιδική Ηλικία: Κριτικές Προσεγγίσεις και Αντιπαράθεσις
Δημιουργικές Παιδαγωγικές Προσεγγίσεις
Επαγγελματική Ταυτότητα: Κριτική Σκέψη και Αναστοχασμός
Ειδική Αγωγή και Εκπαίδευση στην Προσχολική Ηλικία
Μάθημα Πτυχιακής και Πτυχιακή Εργασία

ΚΡΙΤΗΡΙΑ ΕΙΣΑΓΩΓΗΣ

- Απολυτήριο Λυκείου (ή αντίστοιχο)
- Δίπλωμα HND ή ΙΕΚ αντίστοιχου τομέα (εισαγωγή στο 2^ο Έτος)
- Ικανοποιητική γνώση Αγγλικών (επίπεδο B1)

Ισχυρή πανεπιστημιακή πιστοποίηση από το European International University.

Μοριοδοτούμενο πρόγραμμα 400 ωρών (μέγιστος αριθμός μορίων).

Το μοναδικό με 100 ώρες διδασκαλία που προσδίδει 33 πιστωτικές μονάδες ECVET.

Δυνατότητα πρακτικής άσκησης με επίσημα (100 ώρες), σε φορείς ειδικής αγωγής και εκπαίδευσης.

Οπτικοακουστικά μέσα διδασκαλίας & online μαθησιακό υλικό.

Απονέμεται Europass Certificate Supplement.



Advanced Professional Diploma Ειδικές Εκπαιδευτικές Ανάγκες & Συμπερίληψη



European International University

Ελληνική

Οκτώβριο & Φεβρουάριο

1 έτος

Το **Advanced Professional Diploma Inclusion & Special Educational Needs** απευθύνεται σε Εκπαιδευτικούς που εργάζονται, καθώς και σε όσους θέλουν να εργαστούν στον τομέα των Ειδικών Εκπαιδευτικών Αναγκών & Αναπηριών. Κατά τη διάρκεια της φοίτησης προσφέρονται, από έμπειρους ειδικούς παιδαγωγούς, εξειδικευμένα σεμινάρια & εργαστήρια, καθώς και προαιρετική πρακτική άσκηση. Οι συμμετέχοντες αποκτούν κατάρτιση και ενθαρρύνονται να σκέφτονται αναλυτικά, να εντοπίζουν ορθές πρακτικές, να αμφισβητούν αποδεκτές συμβάσεις και να δημιουργούν νέες αποτελεσματικότερες οδούς, για τα παιδιά και τους νέους με Ειδικές Ανάγκες.

+ ΠΕΡΙΕΧΟΜΕΝΟ

Ακαδημαϊκές & Ερευνητικές Δεξιότητες
Σύγχρονα Ζητήματα & Διλήμματα στην Ειδική Αγωγή & Συμπεριληπτική Εκπαίδευση
Ειδική Αγωγή & Ένταξη στην Πράξη: Εισαγωγή στις Κατηγορίες Ειδικής Αγωγής

Υπέρβαση Εμποδίων στην Επίτευξη Μαθησιακών Στόχων στην Ειδική Αγωγή
Πρακτική Άσκηση (Προαιρετική)

+ ΑΠΕΥΘΥΝΕΤΑΙ ΣΕ

- Αποφοίτους ΑΕΙ και ΑΤΕΙ της ημεδαπής και της αλλοδαπής, οποιοσδήποτε γνωστικού αντικείμενου
- Αποφοίτους μετα-δευτεροβάθμιας εκπαίδευσης, με συναφή εργασιακή εμπειρία
- Εκπαιδευτικούς που επιζητούν να ανανεώσουν τις γνώσεις τους στην ειδική αγωγή ή που επιζητούν εργασιακή εμπειρία, σε δομές Ειδικής Αγωγής ή ιδιωτικά σχολεία
- Εκπαιδευτικούς Κολλεγίων & Κέντρων Δια Βίου Μάθησης

+ ΠΡΟΟΠΤΙΚΕΣ

Με την επιτυχή ολοκλήρωση του προγράμματος, οι συμμετέχοντες λαμβάνουν Δίπλωμα Εξειδικευμένης Επιμόρφωσης στην Ειδική Αγωγή και Συμπεριληπτική Εκπαίδευση, από το *Mediterranean Professional Studies* (Κέντρο Δια Βίου Μάθησης εγκεκριμένο από το Υπ. Παιδείας) και πιστοποίηση *Advanced Professional Diploma* από το *European International University*. Επιπλέον, αποκτούν Συμπλήρωμα Πιστοποιητικού *Europass*, με αντιστοιχία των μαθησιακών αποτελεσμάτων, σε 33 πιστωτικές μονάδες ECVET. Οι απόφοιτοι αποκτούν τις απαραίτητες δεξιότητες, ώστε να εργαστούν σε θέσεις που σχετίζονται με την Ειδική Αγωγή και τη Συμπεριληπτική Εκπαίδευση και να διεκδικήσουν θέσεις σε δομές Ειδικής Αγωγής ή ιδιωτικά σχολεία.



Advanced Professional Diploma Διαπολιτισμική Εκπαίδευση: Μετανάστευση & Προσφυγοποίηση



European International University

Ελληνική

Συνεχείς Ενώσεις

1 έτος

Ισχυρή πανεπιστημιακή πιστοποίηση από το European International University.

Μοριοδοτούμενο πρόγραμμα 420 ωρών (μέγιστος αριθμός μορίων).

Το μοναδικό με 120 ώρες σύγχρονης, online διδασκαλίας που προσδίδει 35 πιστωτικές μονάδες ECVET.

Δυνατότητα πρακτικής άσκησης σε ΜΚΟ – συνεργασία με ΑΡΣΙΣ, ΠΥΣΙΔΑ & ISRA AID.

Οπτικοακουστικά μέσα διδασκαλίας & online μαθησιακό υλικό.

Απονέμεται Europass Certificate Supplement.

+ ΠΡΟΟΠΤΙΚΕΣ

Με την επιτυχή ολοκλήρωση του προγράμματος, οι συμμετέχοντες λαμβάνουν Δίπλωμα Εξειδικευμένης Επιμόρφωσης στη Διαπολιτισμική Εκπαίδευση: Μετανάστευση & Προσφυγοποίηση, από το *Mediterranean Professional Studies* (Κέντρο Δια Βίου Μάθησης εγκεκριμένο από το Υπ. Παιδείας) και πιστοποίηση *Advanced Professional Diploma* από το *European International University*. Επιπλέον, αποκτούν Συμπλήρωμα Πιστοποιητικού *Europass*, με αντιστοιχία των μαθησιακών αποτελεσμάτων, σε 35 πιστωτικές μονάδες ECVET. Οι απόφοιτοι αποκτούν τις απαραίτητες δεξιότητες, ώστε να εργαστούν σε θέσεις που σχετίζονται με τη Διαπολιτισμική Εκπαίδευση στην Ελλάδα και στο εξωτερικό και να διεκδικήσουν θέσεις σε δημόσιους και ιδιωτικούς φορείς, καθώς και σε Μη Κυβερνητικές Οργανώσεις (ΜΚΟ).

Το **Advanced Professional Diploma στη Διαπολιτισμική Εκπαίδευση: Μετανάστευση & Προσφυγοποίηση** προσφέρει στους επαγγελματίες που εργάζονται ή σκοπεύουν να εργαστούν σε διαπολιτισμικά πλαίσια, εξειδίκευση πλήρως εναρμονισμένη με τις σύγχρονες ανάγκες της χώρας. Στη διάρκεια του προγράμματος, οι συμμετέχοντες θα μάθουν -μεταξύ άλλων- για τις βασικές αρχές και τα εργαλεία της Διαπολιτισμικής Εκπαίδευσης, για τα ανθρώπινα δικαιώματα των μειονοτήτων, καθώς και για το δικαίωμα των παιδιών στην Εκπαίδευση. Στόχος του προγράμματος είναι η κατανόηση των εκπαιδευτικών και ψυχολογικών αναγκών των εκτοπισμένων πληθυσμών και η απόκτηση δεξιοτήτων για την ομαλή ένταξή τους στο νέο κοινωνικό και εκπαιδευτικό πλαίσιο, μέσα από σύγχρονες μεθόδους διδασκαλίας.

+ ΠΕΡΙΕΧΟΜΕΝΟ

Εισαγωγή στη Διαπολιτισμική Εκπαίδευση
Εκπαίδευση Μειονοτήτων, Μεταναστών & Προσφύγων
Θέματα Σχολικής Ψυχολογίας στη Διαπολιτισμική Εκπαίδευση
Τα Ανθρώπινα Δικαιώματα στην Εκπαίδευση

Σύγχρονες Μέθοδοι Διδασκαλίας και Ενταξιακές Πρακτικές
Η Διαπολιτισμική Εκπαίδευση στο Πρόγραμμα Σπουδών

+ ΑΠΕΥΘΥΝΕΤΑΙ ΣΕ

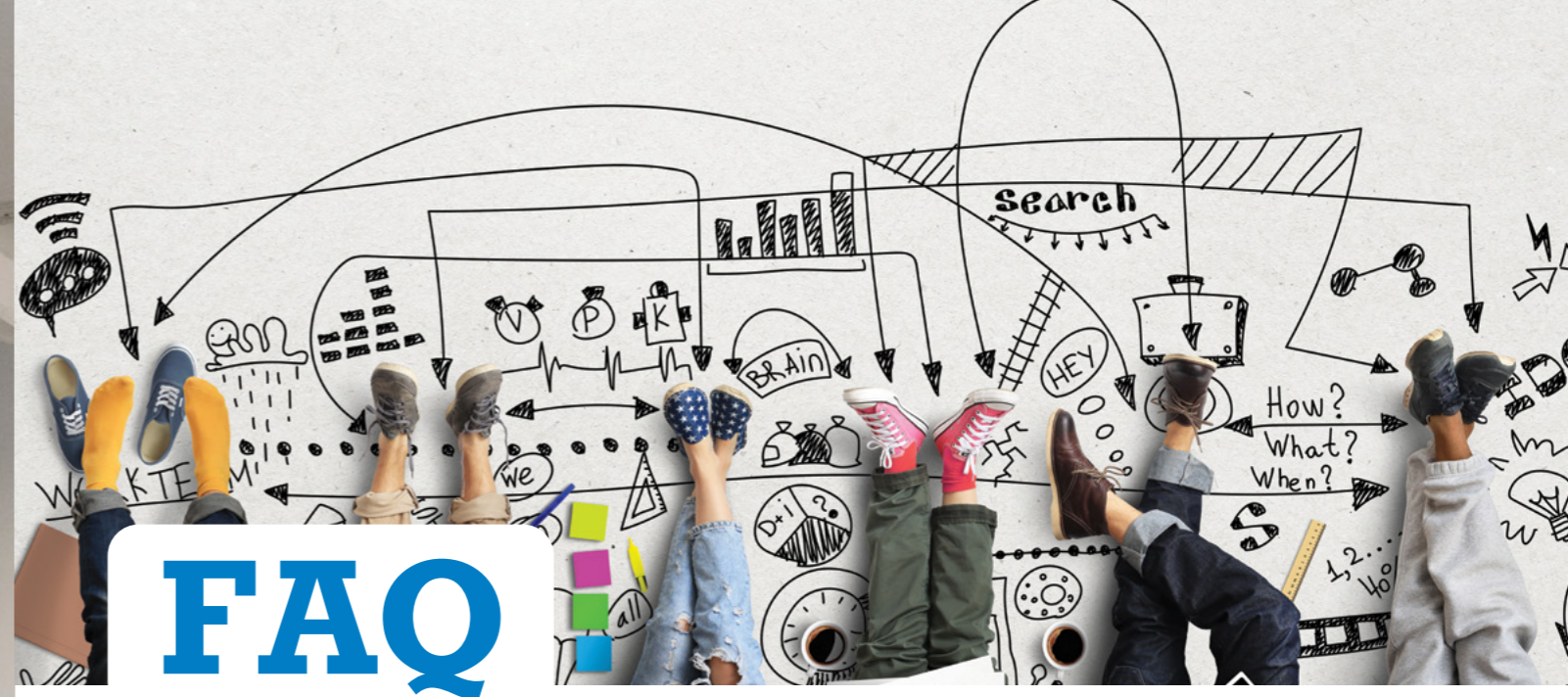
- Αποφοίτους ΑΕΙ/ ΙΕΚ οποιοσδήποτε γνωστικού αντικείμενου
- Αποφοίτους δευτεροβάθμιας εκπαίδευσης, με αντίστοιχη εργασιακή εμπειρία
- Εκπαιδευτές ενηλίκων σε ΣΕΚ, ΙΕΚ, ΔΙΕΚ, ΣΔΕ σχετικών ειδικοτήτων
- Όσους επιζητούν εργασία σε Κέντρα Υποδοχής Προσφύγων, Κέντρα Παροχής Κοινωνικής Φροντίδας ή σε ΜΚΟ
- Εκπαιδευτικούς Κολλεγίων και Κέντρων Δια Βίου Μάθησης



Μαρία Αναστασία Καουκή

BA (Hons) Early Childhood Studies
Παιδαγωγός

Το επίπεδο των σπουδών και η ποιότητα του εκπαιδευτικού προσωπικού είναι γνωστά. Τα σημαντικότερα εφόδια που μου έδωσε το University of Derby και το Mediterranean College είναι η πεποίθηση πως με σκληρή δουλειά και συγκεκριμένους στόχους η επιτυχία είναι σίγουρη. Ο απαιτητικός και πολύπλευρος κύκλος σπουδών με προετοίμασε και μου έδωσε την ευκαιρία να ανακαλύψω στοιχεία του εαυτού μου που δεν είχα φανταστεί.



FAQ

Είναι το Mediterranean College αναγνωρισμένο;

Το Mediterranean College είναι το 1^ο ιδιωτικό, ελληνικό αγγλόφωνο Κολλέγιο στην Ελλάδα (ίδρυση 1977) και είναι αναγνωρισμένο από το Υπουργείο Παιδείας. Επιπλέον, είναι πιστοποιημένο από το British Accreditation Council (BAC) ως ίδρυμα που παρέχει ανώτατη εκπαίδευση. Λόγω της συνεργασίας του με βρετανικά πανεπιστήμια, εποπτεύεται από το UK Quality Assurance Agency (QAA), αρμόδιο οργανισμό για τη διασφάλιση ποιότητας των βρετανικών πανεπιστημίων. Επιπλέον, είναι το μοναδικό Κολλέγιο στην Ελλάδα που είναι μέλος της Ευρωπαϊκής Ένωσης Πανεπιστημίων (European University Association).

Το πτυχίο που θα λάβω είναι αναγνωρισμένο στην Ελλάδα;

Το πτυχίο του University of Derby που θα λάβεις είναι επαγγελματικά ισόδυναμο με πτυχίο ελληνικού Πανεπιστημίου. Μπορείς να κάνεις αίτηση επαγγελματικής ισοδυναμίας του πτυχίου σου στο Αυτοτελές Τμήμα Εφαρμογής Ευρωπαϊκής Νομοθεσίας (ATEEN). Το Γραφείο Αποφοίτων του Κολλεγίου θα σε υποστηρίξει στη διαδικασία.

Μπορώ να συνεχίσω τις σπουδές μου στο εξωτερικό;

Το πτυχίο του University of Derby που θα λάβεις είναι πτυχίο κρατικού, βρετανικού πανεπιστημίου και ως εκ τούτου αναγνωρισμένο σε όλο τον κόσμο. Επιπρόσθετα, μπορείς να αναγνωρίσεις το πτυχίο σου από το UK ENIC (βρετανικό ΔΟΑΤΑΠ). Συνεπώς, μπορείς να κάνεις αίτηση σε πανεπιστήμια του εξωτερικού και να συνεχίσεις τις σπουδές σου εκτός Ελλάδας.

Προσφέρει το Mediterranean College οικονομικές διευκολύνσεις ή υποτροφίες;

Οι προπτυχιακοί φοιτητές που κατορθώνουν υψηλές ακαδημαϊκές επιδόσεις, έχουν την ευκαιρία να διεκδικήσουν μερική ή ολική υποτροφία για τα επόμενα έτη σπουδών ή για συνέχιση σε μεταπτυχιακό. Επιπλέον, το Κολλέγιο έχει διευρυνμένο πλάνο εκπτώσεων και επιδοτήσεων διδάκτρων, με βάση κοινωνικά και οικονομικά κριτήρια, αλλά και εναλλακτικά κι ευέλικτα προγράμματα οικονομικών διακανονισμών.

Τι συμβαίνει αν δυσκολεύομαι στα Αγγλικά;

Τα προπτυχιακά προγράμματα, είτε είναι ελληνόφωνα, είτε αγγλόφωνα, είτε δίγλωσσα, περιλαμβάνουν υποχρεωτικά, εξειδικευμένα μαθήματα αγγλικών για κάθε πρόγραμμα σπουδών. Τα τμήματα Αγγλικών σχηματίζονται ανάλογα με την ειδικότητα και το επίπεδο των φοιτητών και έχουν ανώτατο αριθμό συμμετεχόντων, για την επίτευξη βέλτιστων αποτελεσμάτων. Επιπρόσθετα, το τμήμα Αγγλικής Γλώσσας προσφέρει προπαρασκευαστικά/ ενισχυτικά μαθήματα για όσους χρειάζονται.

Θα ήθελα να παρακολουθήσω το πρόγραμμα αλλά εργάζομαι. Τι επιλογές έχω;

Τα περισσότερα προγράμματα προσφέρονται και σε απογευματινές ώρες, ώστε να μπορούν να παρακολουθηθούν από εργαζόμενους. Οι ψηφιακές πλατφόρμες μάθησης και η ηλεκτρονική βιβλιοθήκη με το πλούσιο εκπαιδευτικό υλικό, επιτρέπει σε φοιτητές με χρονικούς περιορισμούς να μελετούν περαιτέρω στο δικό τους τόπο και χρόνο.

Μένω στην περιφέρεια. Τι μπορώ να κάνω ώστε να παρακολουθήσω ένα πρόγραμμα;

Πολλά από τα προγράμματά μας προσφέρονται και μέσω εξ' αποστάσεως ή μικτής (blended) φοίτησης, με τη χρήση της ψηφιακής πλατφόρμας μάθησης και εργαλείων online συνεργασίας. Η εξ' αποστάσεως φοίτηση συνδυάζει τόσο ασύγχρονη (σε διαφορετικό χρόνο) μάθηση, όσο και σύγχρονη (σε πραγματικό χρόνο) διδασκαλία, ενώ η μικτή φοίτηση περιλαμβάνει επιπλέον δια ζώσης παρουσία στο campus.



Εγγραφές & Φοίτηση

Ακαδημαϊκό Ημερολόγιο

Σεπτέμβριος	Προπαρασκευαστικά τμήματα Λήξη Περιόδου Νέων Εγγραφών Χειμερινού Εξαμήνου
Οκτώβριος	Εβδομάδα Ένταξης (Induction Week) Έναρξη Χειμερινού Εξαμήνου
Νοέμβριος	MC Employability Fair
Δεκέμβριος	Εβδομάδα Εθελοντισμού (Charity Week)
Ιανουάριος	Εξετάσεις & Λήξη Χειμερινού Εξαμήνου Λήξη Περιόδου Νέων Εγγραφών Εαρινού Εξαμήνου
Φεβρουάριος	Εβδομάδα Ένταξης (Induction Week) Έναρξη Εαρινού Εξαμήνου Τελετές Αποφοίτησης
Μάρτιος	MC Employability Weeks Έναρξη Education Festival
Απρίλιος	Επαναληπτικές Εξετάσεις Χειμερινού Εξαμήνου
Μάιος	Εξετάσεις & Λήξη Εαρινού Εξαμήνου Student Excellence Conference
Ιούνιος	Περίοδος Εγγραφής σε Επόμενο Έτος Σπουδών
Ιούλιος	Προπαρασκευαστικά τμήματα
Αύγουστος	Επαναληπτικές Εξετάσεις Εαρινού Εξαμήνου

Περίοδος Εγγραφών

Το Mediterranean College δέχεται αιτήσεις εγγραφής καθ' όλη τη διάρκεια του έτους, μέχρι την κάλυψη των διαθέσιμων θέσεων ανά τμήμα.

Δικαιολογητικά Εγγραφής

Κοινά για όλα τα προγράμματα:

- + Συμπληρωμένη αίτηση εγγραφής
- + Ψηφιακή φωτογραφία
- + Συστατικές επιστολές
- + Αντίγραφο Αστυνομικής Ταυτότητας ή Διαβατηρίου

Προγράμματα Bachelor:

- + Αντίγραφο απολυτηρίου Λυκείου (ή αντίστοιχο)
- + Ικανοποιητική γνώση αγγλικών (επίπεδο B1)

Προγράμματα Master:

- + Αντίγραφο τίτλου σπουδών
- + Καλή γνώση αγγλικών (επίπεδο C1)
- + Βιογραφικό Σημείωμα (στα αγγλικά)

Όλοι οι υποψήφιοι καλούνται σε ακαδημαϊκή συνέντευξη. Όσοι δε διαθέτουν επίσημο ή πρόσφατο πιστοποιητικό γλωσσότητας, συμμετέχουν στο διαγνωστικό τεστ αγγλικής γλώσσας του Κολλεγίου.

Μετεγγραφές Φοιτητών

Απόφοιτοι ΙΕΚ σχετικών ειδικοτήτων και φοιτητές Πανεπιστημίων ή Κολλεγίων έχουν δικαίωμα αίτησης μετεγγραφής με αναγνώριση μαθημάτων, προσκομίζοντας το δίπλωμα ή την αναλυτική τους βαθμολογία και τον οδηγό σπουδών.



**MEDITERRANEAN
COLLEGE**
Excellence In Education
Founded in 1977

Το 1^ο Ιδιωτικό Πανεπιστημιακό Κολλέγιο στην Ελλάδα, από το 1977.

DOCTORATE MBA | MASTER'S BACHELOR'S DIPLOMAS



MEDITERRANEAN COLLEGE

Excellence In Education

Founded in 1977

ATHENS

Patission 94 & Kodrigktonos 13 | Pellinis 8 & Patission 107, +30 210 8899600

THESSALONIKI



Ionos Dragoumi 21 | Ionos Dragoumi 15, +30 2310 287779

GLYFADA

Achilleos 33 & Vouliagmenis Ave. 65, +30 210 8899600

 medcollege.edu.gr

 @mediterraneancollege  mediterranean_college

 Mediterranean College  mediterranean.college

 Mediterranean College